

**MHOH 531 701**



**Bauart und Funktion:**

5/3-Wege Magnetventil, federzentriert, in Mittelstellung gesperrt.

Standardspannungen:

12VDC, 24VDC, 48VDC, 24VAC, 110VAC, 230VAC

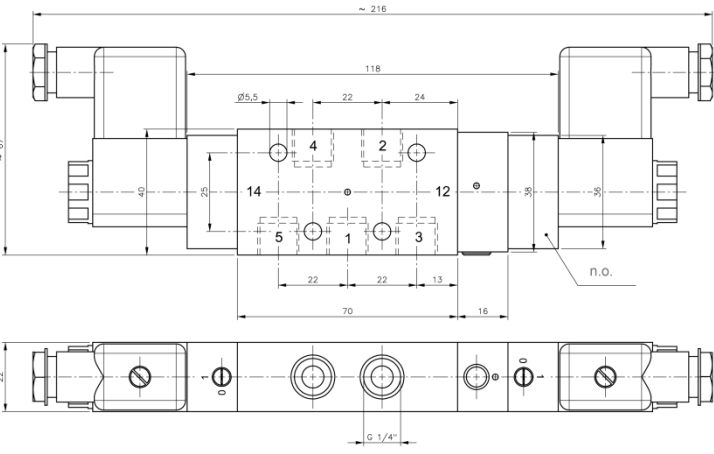
Vorsteuerung an Magnetseite 12 ist normal offen. Dadurch schaltet das Ventil ohne elektrisches Signal, wenn der Mindestdruck überschritten wird, in die Schaltstellung 12: offen von 1 nach 2 und 4 nach 5, Anschluss 3 gesperrt.

Damit das Ventil in die Mittelstellung = Sperrstellung fährt, muss Magnet 12 bestromt werden.

Damit das Ventil in Stellung 14 fährt, müssen beide Magneten bestromt werden. Ventil ist dann offen von 1 nach 4 und von 2 nach 3.

Anwendung: Ein pneumatischer Antrieb fährt bei Überschreiten des Mindestdrucks in eine Endlage, dies gilt auch bei einem Stromausfall (Sicherheitsstellung). Um den Antrieb in einer Zwischenstellung zu halten, wird Magnet 12 bestromt. Wenn der Antrieb in die 2. Stellung bewegt werden soll, werden beide Magneten bestromt.

Ventile sind grundsätzlich mit einer Handhilfsbetätigung zum Drehen ausgestattet.



**Technische Daten:**

Temperaturbereich: -10°C ... + 50°C

Luftklasse (ISO 8573-1: 2010)

Partikel-Wasser-Öl 7-4-4

Materialien:

Gehäuse Aluminium elox.

Kolbenschieber Edelstahl

Dichtsystem Messing / NBR

Innenteile Messing / POM

Bestell-Typ	Anschlüsse	Durchfluss	Arbeitsdruck	Leistungsaufn.	Gewicht
MHOH 531 701	G 1/4"	1.250 l/min	3 - 10 bar	3W = / 5 VA ~	0,4 kg