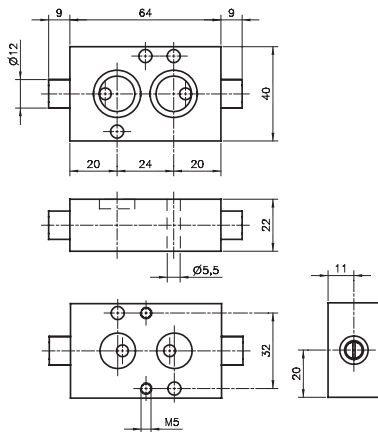


DRN 5 601



DRN 5 611

Doppelblockdrossel zur Montage zwischen doppelwirkendem Drehantrieb und 5-Wege Steuerventil, Schnittstellen nach NAMUR 1/4". Gewindeanschlüsse ggf. durch Einsatz der Gewindeplatte GPN 1/4 (siehe Seite 5-28).

Ventile dienen dazu, die Öffnungs- und Schließgeschwindigkeit eines doppelwirkenden Drehantriebs unabhängig und sehr präzise einzustellen.

Betätigung von DRN 5 601 durch Rändel, Betätigung DRN 5 611 durch Schraubendreher.

Materialien:
Gehäuse: Aluminiumknetlegierung
Innenteile: Messing, NBR

Lieferumfang inklusive O-Ringen, Befestigungsschrauben und Positionierstift.

Temperaturbereich: -10 °C ... +70 °C

Typ	Funktion	Anschlüsse	Max. Durchfluss	Arbeitsdruck	Gewicht
DRN 5 601	5-Wege	Ø 5 mm	650 l/min	0,5 - 10 bar	0,18 kg
DRN 5 611	5-Wege	Ø 5 mm	650 l/min	0,5 - 10 bar	0,18 kg

