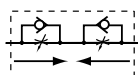
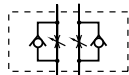


DRN 3 611 TT/DRN 5 611 TT



DRN 3 611 TT



DRN 5 611 TT



Drosselplatten für Tieftemperaturanwendungen - 50° C bis + 50° C. Schnittstelle nach 1/4" Namurstandard.

Typ DRN 3 611 TT:

Doppelblockdrossel zur Montage zwischen einfachwirkendem Drehantrieb und 3/2-Wege Steuerventil mit Federraumbelüftung, Schnittstellen nach NAMUR 1/4". Gewindeanschlüsse ggf. durch Einsatz der Gewindeplatte GPN 1/4 (siehe Seite 5-28).

Typ DRN 5 611 TT:

Doppelblockdrossel zur Montage zwischen doppeltwirkendem Drehantrieb und 5-Wege Steuerventil, Schnittstellen nach NAMUR 1/4". Gewindeanschlüsse ggf. durch Einsatz der Gewindeplatte GPN 1/4 (siehe Seite 5-28).

Die Drosseln dienen dazu, die Öffnungs- und Schließgeschwindigkeit eines Drehantriebs unabhängig und sehr präzise einzustellen.

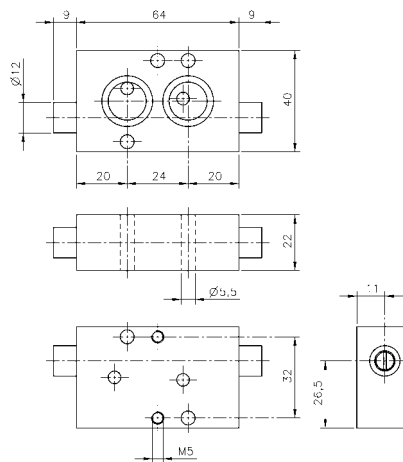
Betätigung durch Schraubendreher.

Bitte beachten Sie: Bei Einsatz unter 0° C muss der Taupunkt mindestens 10° C unterhalb der Umgebung- und der Mediumstemperatur liegen. Luft muss getrocknet werden!

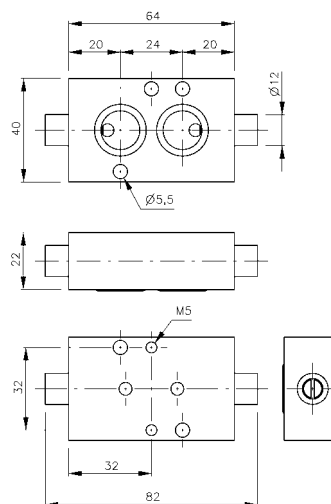
Unterhalb von -40° C ist eine Leckage von maximal 10 cm³/min. zulässig.

Benutzen Sie ausschließlich ungeölte Luft.

Befestigungsschrauben und Dichtungen gehören zum Lieferumfang.



DRN 3 611



DRN 5 611

Typ	Funktion	Anschlüsse	Durchfluss max.	Arbeitsdruck	Gewicht
DRN 3 611 TT	3-Wege	Ø 5 mm	650 l/min	0,5 - 10 bar	0,18 kg
DRN 5 611 TT	5-Wege	Ø 5 mm	650 l/min	0,5 - 10 bar	0,18 kg

