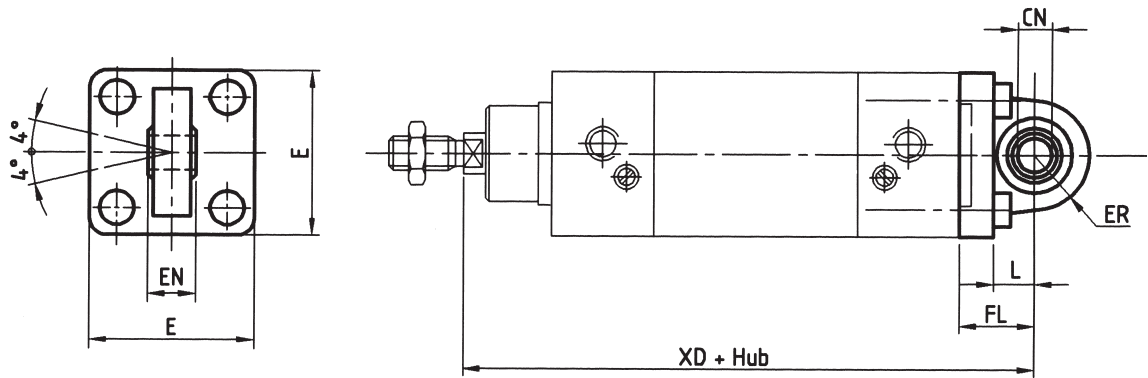
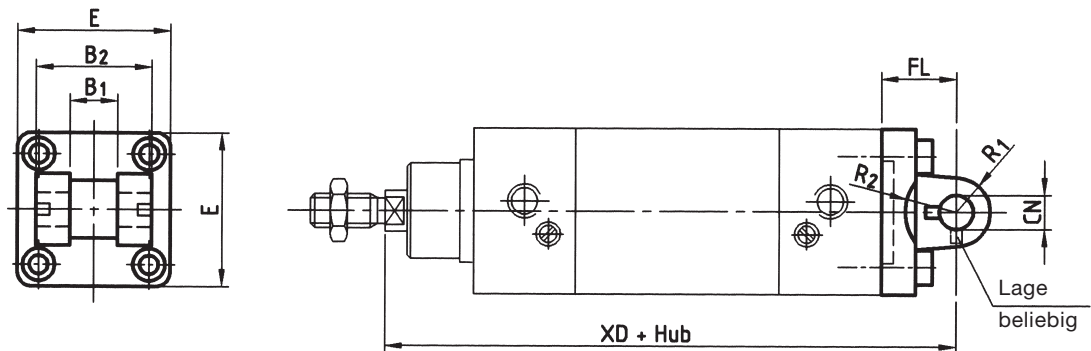


Anbauteil Schwenkflansch mit sphärischer Lagerung – MP6



Typ	Kolben-Ø	CN _{H7}	E	ER	EN _{-0,1}	FL	H _{-0,5} ^{+0,5}	L	R _{-0,5} ^{+0,5}	XD	Gewicht kg
MP6-032	32mm	10	45	16,0	14	22	–	13	–	142	0,08
MP6-040	40mm	12	52	19,0	16	25	–	16	–	160	0,11
MP6-050	50mm	16	65	21,0	21	27	51	16	18	170	0,20
MP6-063	63mm	16	75	24,0	21	32	–	21	–	190	0,26
MP6-080	80mm	20	95	28,0	25	36	72	22	24	210	0,50
MP6-100	100mm	20	115	30,0	25	41	–	27	–	230	0,70

Anbauteil Gabelbefestigung für sphärische Gelenklager – AB6

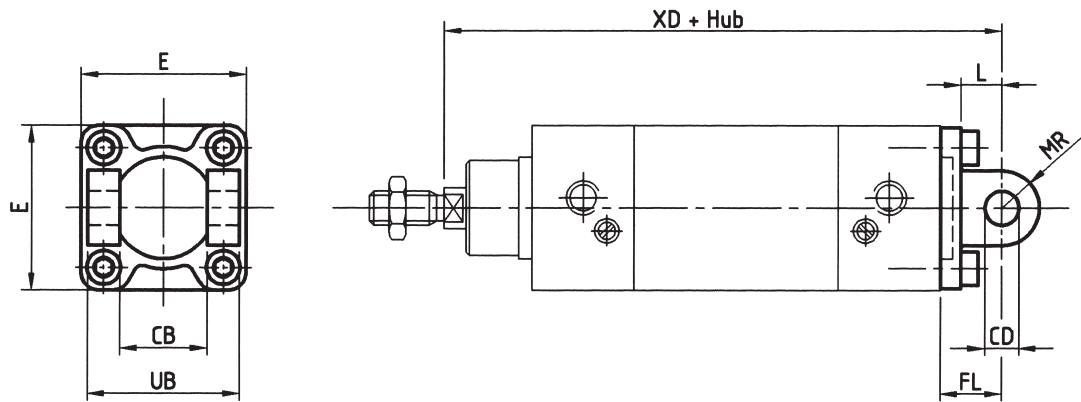


Typ	Kolben-Ø	B _{1 H14}	B _{2 d12}	CN _{F7}	E _{-0,5} ^{+0,5}	FL _{-0,2} ^{+0,2}	R ₁ ⁺¹	R _{2 min.}	XD	Gewicht kg
AB6-032	32mm	14	34	10	45	22	10	17	142	0,040
AB6-040	40mm	16	40	12	52	25	12	20	160	0,070
AB6-050	50mm	21	45	16	65	27	14	22	170	0,115
AB6-063	63mm	21	51	16	75	32	18	25	190	0,200
AB6-080	80mm	25	65	20	95	36	20	30	210	0,385
AB6-100	100mm	25	75	20	115	41	22	32	230	0,600

Passender Bolzen AA6, siehe Seite 1-33

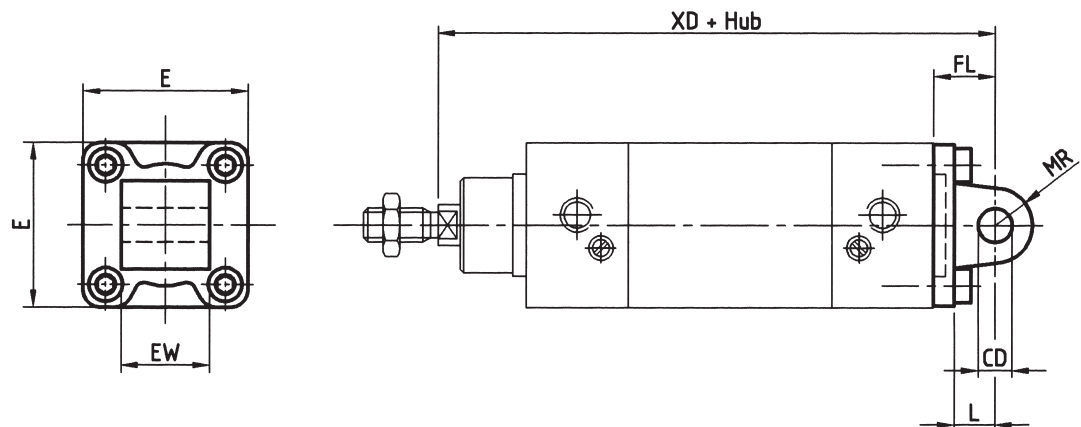


Anbauteil Gabelbefestigung – MP2



Passender Bolzen AA4, siehe Seite 1-33

Anbauteil Gegenlager – MP4



Typ	Kolben-Ø	CB ^{H14}	CD ^{H9}	E	EW ^{-0,2 -0,6}	FL ^{+0,2 -0,2}	L	MR	UB _{h14}	XD	Gewicht kg	Typ	Gewicht kg
MP2-032	32mm	26	10	45	26	22	13	10	45	142	0,10	MP4-032	0,10
MP2-040	40mm	28	12	52	28	25	16	12	52	160	0,12	MP4-040	0,12
MP2-050	50mm	32	12	65	32	27	16	12	60	170	0,15	MP4-050	0,15
MP2-063	63mm	40	16	75	40	32	21	16	70	190	0,22	MP4-063	0,25
MP2-080	80mm	50	16	95	50	36	22	16	90	210	0,40	MP4-080	0,50
MP2-100	100mm	60	20	115	60	41	27	20	110	230	0,65	MP4-100	0,70

