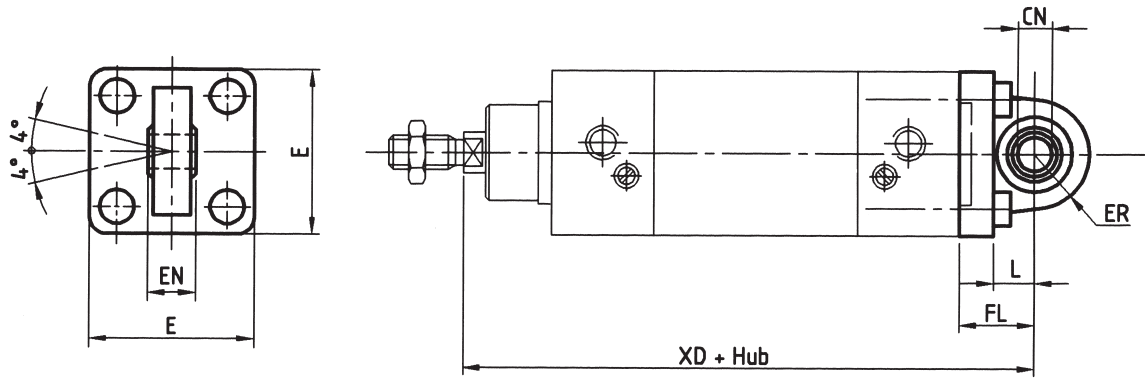
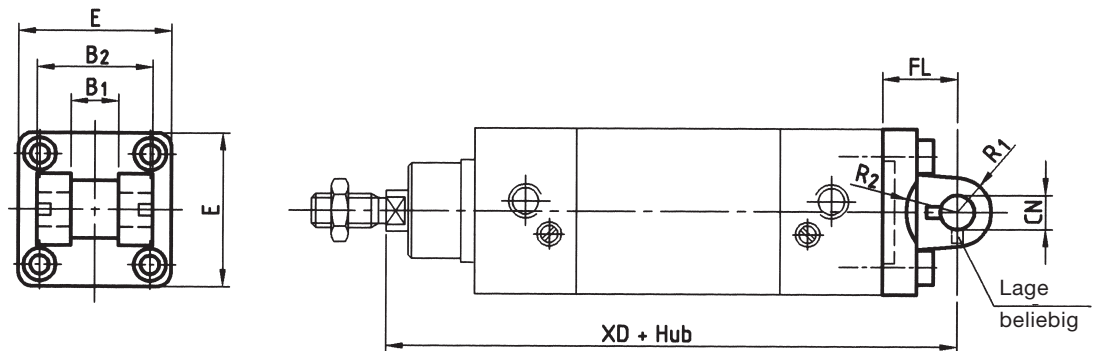


Anbauteil Schwenkflansch sphärisch – MP6



Typ	Kolben-Ø	CN _{H7}	E	ER	EN _{-0,1}	FL	L	XD	Gewicht kg
MP6-125	125mm	30	140	40	37	50	30	275	1,4
MP6-160	160mm	35	180	45	43	55	35	315	2,4
MP6-200	200mm	35	220	48	43	60	35	335	3,8
MP6-250	250mm	40	270	52	49	70	45	375	5,9

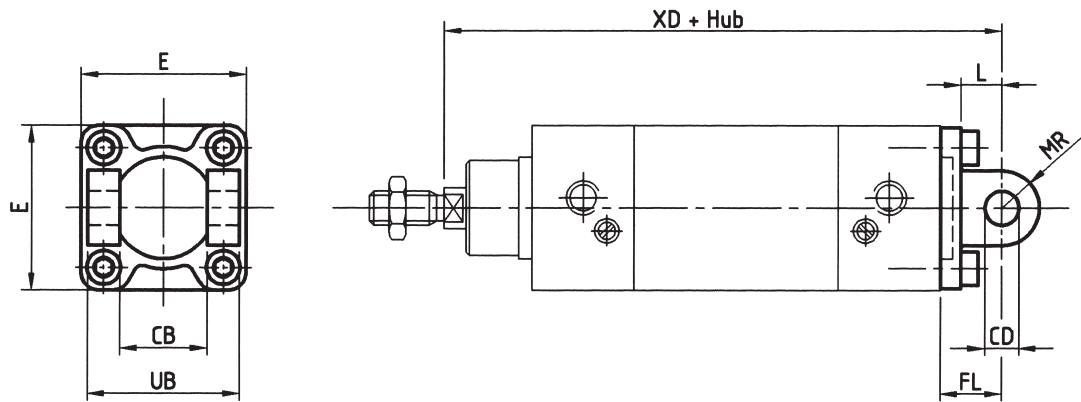
Anbauteil Gabelbefestigung für sphärische Gelenklager – AB6



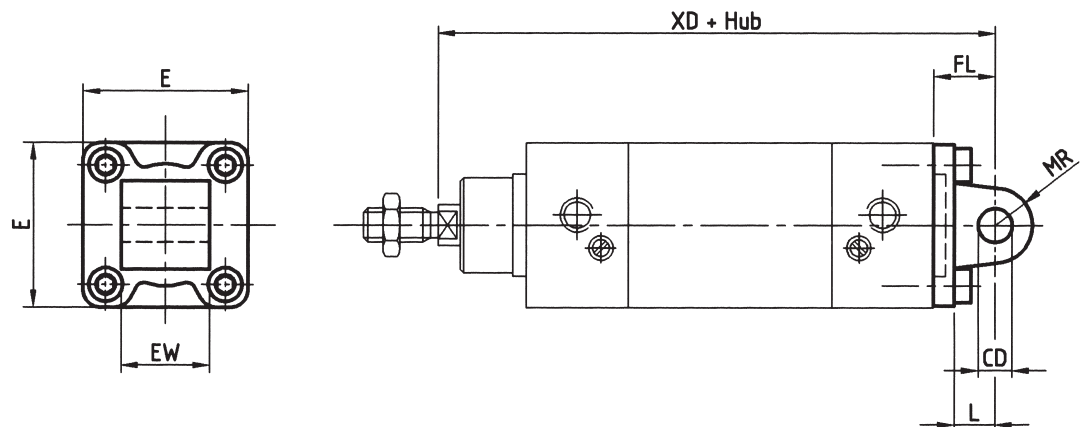
Typ	Kolben-Ø	B _{1 H14}	B _{2 d12}	CN _{F7}	E ^{+0,5} _{-0,5}	FL ^{+0,2} _{-0,2}	R ₁ ⁺¹	R _{2 min.}	XD	Gewicht kg
AB6-125	125mm	37	97	30	140	50	25	42	275	1,1
AB6-160	160mm	43	122	35	180	55	30	46	315	2,0
AB6-200	200mm	43	122	35	220	60	30	49	335	3,4
AB6-250	250mm	49	125	40	270	70	40	55	375	5,4



Anbauteil Gabelbefestigung – MP2



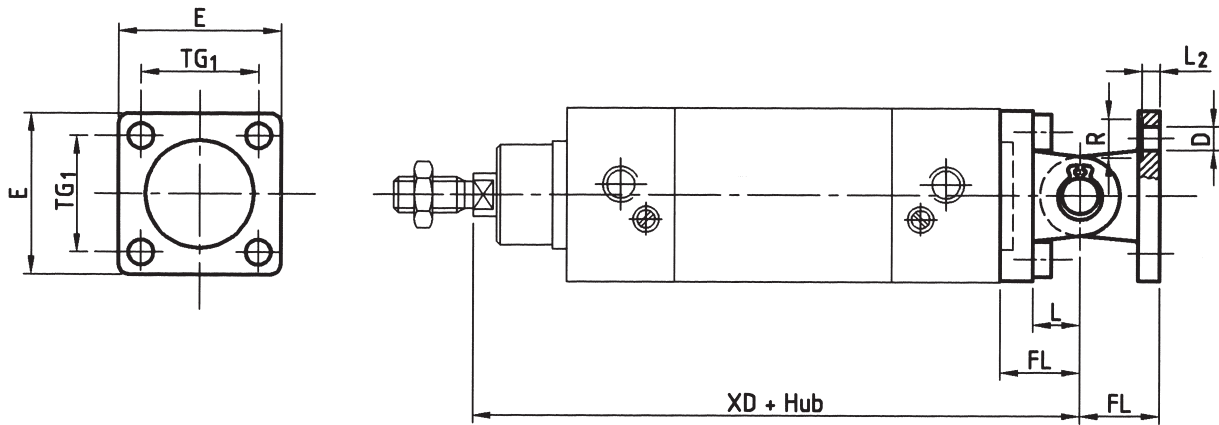
Anbauteil Gegenlager – MP4



Typ	Kolben-Ø	CB ^{H14}	CD ^{H9}	E	EW ^{-0,2 -0,6}	FL ^{+0,2 -0,2}	L	MR	UB _{n14}	XD	Gewicht kg	Typ	Gewicht kg
MP2-125	125mm	70	25	140	70	50	30	26	130	275	1,2	MP4-125	1,3
MP2-160	160mm	90	30	180	90	55	35	31	170	315	1,8	MP4-160	1,9
MP2-200	200mm	90	30	220	90	60	35	31	170	335	2,9	MP4-200	3,0
MP2-250	250mm	110	40	270	110	70	45	41	200	375	5,8	MP4-250	6,2
MP2-320	320mm	120	45	353	120	80	50	46	220	420	7,5	MP4-320	11,0

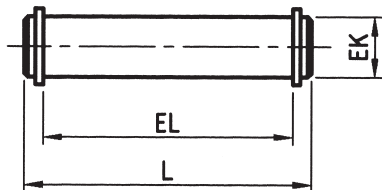


Anbauteil Doppelschwenkgelenk MP2/4 alternativ sphärisch – AB und MP6



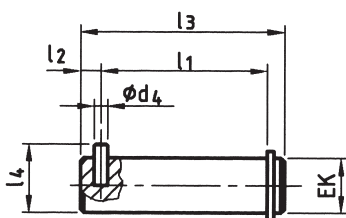
Typ	Kolben-Ø	D _{H13}	E	FL ^{+0,2 -0,2}	L	L2 ^{+0,5 -0,5}	R _{H13}	TG ₁ ^{+0,3}	XD	Gewicht kg	Typ	Gewicht kg
MP2/4-125	125mm	14	140	50	30	10	20	110	275	3	AB/MP6-125	3
MP2/4-160	160mm	18	180	55	35	10	26	140	315	5	AB/MP6-160	5
MP2/4-200	200mm	18	220	60	35	11	26	175	335	7	AB/MP6-200	7
MP2/4-250	250mm	22	270	70	45	11	33	220	375	14	AB/MP6-250	13
MP2/4-320	320mm	26	350	80	50	15	39	270	420	21,5	-	-

Anbauteil Bolzen mit Sicherung für Gabelbefestigung MP2 – AA4



Typ	Kolben-Ø	EK _{s8}	EL	L	Gewicht kg
AA4-125	125mm	25	132 + 3	139	0,5
AA4-160	160mm	30	172 + 3	178	1,0
AA4-200	200mm	30	172 + 3	178	1,0
AA4-250	250mm	40	202 + 3	211	2,0
AA4-320	320mm	45	222 + 3	238	3,0

Anbauteil Bolzen mit Sicherung für Gabelbefestigung AB6 – AA6



Typ	Kolben-Ø	EK ₁₇	d _{4 H12}	l _{1-0,3} ^{+0,5}	l ₂₋₁ ⁰	l ₃	l _{4-0,5} ⁰	Gewicht kg
AA6-125	125mm	30	6	94	9	110	36	0,6
AA6-160	160mm	35	6	119	9	135	41	1,0
AA6-200	200mm	35	6	119	9	135	41	1,0
AA6-250	250mm	40	81	121	12	140	48	1,4

