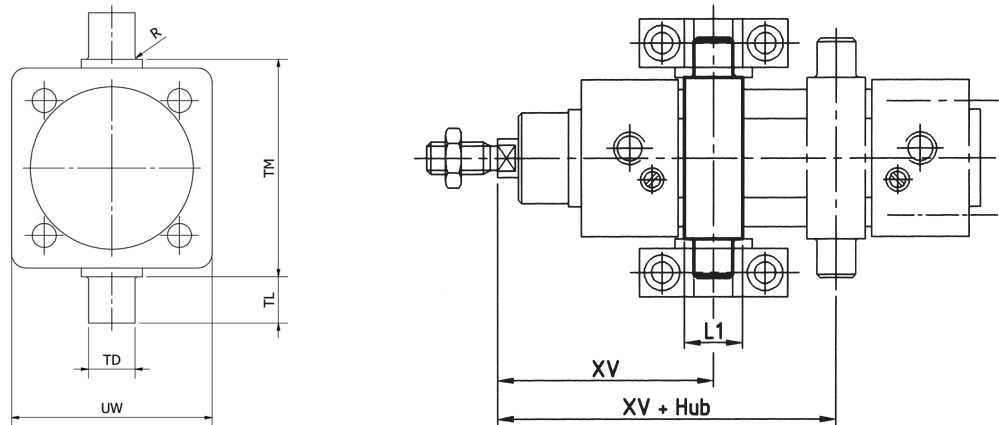


Anbauteil Schwenkzapfenbefestigung – MT4

Befestigung der Zugstange wahlweise geschraubt Typ A oder geklemmt Typ B

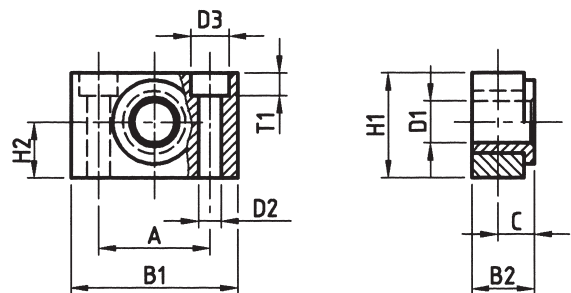


Bei der geschraubten Ausführung (Typ A) ist das Maß XV anzugeben.

Typ	Kolben-Ø	L1	TD _{e9}	TL _{h14}	TM _{h14}	UW	R _{max.}	XV	Gewicht kg
MT4 A-125 / MT4 B-125	125mm	32	25	25	160	155	2,0	143	2,6
MT4 A-160 / MT4 B-160	160mm	40	32	32	200	190	2,5	164	4,3
MT4 A-200 / MT4 B-200	200mm	40	32	32	250	240	2,5	181	7,5
MT4 A-250 / –	250mm	50	40	40	320	296	3,2	196	13,0
MT4 A-320 / –	320mm	70	50	50	400	400	3,2	218	30,0

MT4 Ø 125 ist auch für Profilrohrzylinder erhältlich.

Anbauteil Lager für Schwenkzapfenbefestigung – AT4



Typ	Kolben-Ø	A ^{+0,2} _{-0,2}	B1	B2	C	D1 ^{F7}	D2 ^{H13}	D3 ^{H13}	H1	H2 ^{+0,1} _{-0,1}	T1 ^{+0,5} _{-0,5}	Gewicht kg
AT4-125	125mm	50	75	28,2	16,0	25	14	20	50	25	13	0,45
AT4-160	160mm	60	92	40,0	22,5	32	18	26	60	30	17	0,85
AT4-200	200mm	60	92	40,0	22,5	32	18	26	60	30	17	0,85
AT4-250	250mm	90	140	56,0	31,0	40	22	33	70	35	20	2,75

Lieferumfang 1 Paar

