

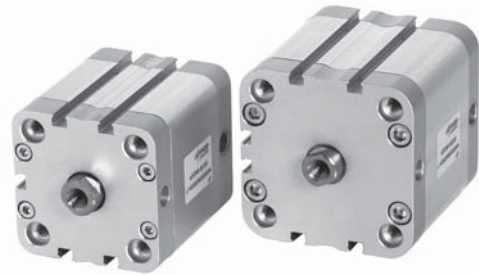
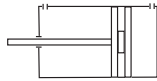
Kompaktzylinder nach ISO 21287 doppeltwirkend

Kompaktzylinder nach ISO 21287

doppeltwirkend

KPDM

Kolben-Ø 20 bis 125 mm



Typ KPDMI – Kolbenstange mit Innengewinde

Typ KPDM – Kolbenstange mit Außengewinde inkl. Befestigungsmutter

Technische Kenngrößen

| Allgemeine Kenngrößen | |
|--|--|
| Bauart | Kompaktzylinder Profilrohr |
| Funktion | doppeltwirkend mit Magnetkolben |
| Kolben-Ø | 20 bis 125 mm |
| Hublänge | 5 bis 250 mm, teilweise bis 400 mm |
| Anschluss | M5 – G 1/8" – G 1/4" |
| Befestigung | nach ISO 21287 |
| Temperaturbereich | -20 °C bis +80 °C |
| Werkstoffe | Kopf und Deckel: Aluminium-Druckguss lackiert Kolbenstange: Edelstahl AISI 303 Zylinderrohr: Aluminiumprofilrohr eloxiert Dichtungen: Polyurethan und NBR |
| Pneumatische Kenngrößen | |
| Medium | Luftqualität 7-4-4 für Partikel-Wasser-Öl nach ISO 8573-1:2010 |
| Betriebsdruck | 1 bis 10 bar |
| Hinweise | |
| Bei Minustemperatur bitte Luft trocknen | |
| Zylinder mit Kolben-Ø 125 mm nicht nach Norm ISO 21287 | |

Standardmodelle

| Kolben-Ø | Kolbenstangen Ø | Anschluss | Verschleiß-teilsatz |
|----------|-----------------|-----------|---------------------|
| 20 mm | 10 mm | M5 | ET-KPDM-20 |
| 25 mm | 10 mm | M5 | ET-KPDM-25 |
| 32 mm | 12 mm | G 1/8" | ET-KPDM-32 |
| 40 mm | 16 mm | G 1/8" | ET-KPDM-40 |
| 50 mm | 16 mm | G 1/8" | ET-KPDM-50 |
| 63 mm | 16 mm | G 1/8" | ET-KPDM-63 |
| 80 mm | 20 mm | G 1/8" | ET-KPDM-80 |
| 100 mm | 25 mm | G 1/8" | ET-KPDM-100 |
| 125 mm | 25 mm | G 1/4" | ET-KPDM-125 |

Standardhübe

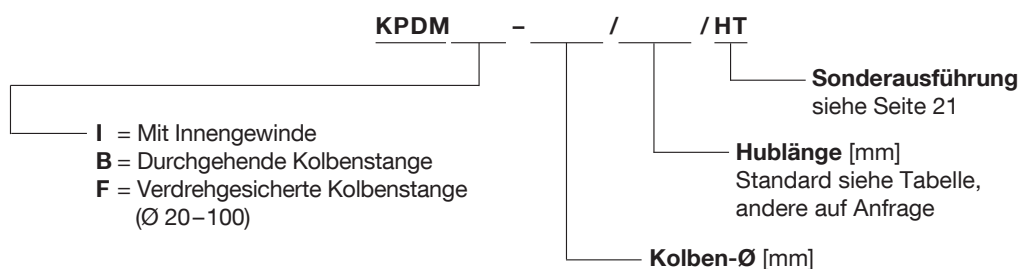
| Kolben-Ø [mm] | Standardhübe [mm] |
|---------------|--|
| 20-125 | 5, 10, 15, 20, 25, 30, 35, 40, 50, 60, 70, 75, 80, 90, 100, 125, 160, 200, 250 |
| ab 32 | 300, 350, 400 |

Einbaulage: beliebig

Lieferumfang: inkl. Kolbenstangenmutter bei Außengewinde an der Kolbenstange

Lieferbar auf Anfrage: Zylinder ohne Magnetkolben, 150 °C-Version, Sonderhübe

Typenschlüssel



Nicht benutzte Stellen bitte aufrücken.

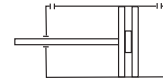
Kompaktzylinder nach ISO 21287 doppeltwirkend

Kompaktzylinder nach ISO 21287

doppeltwirkend

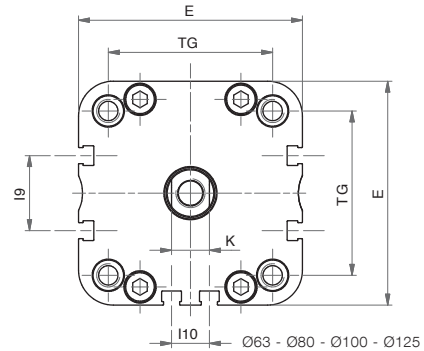
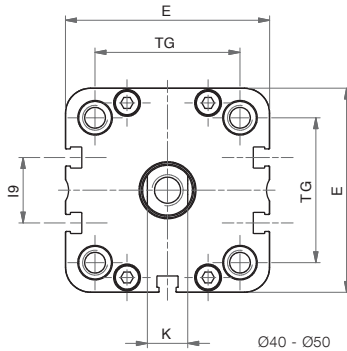
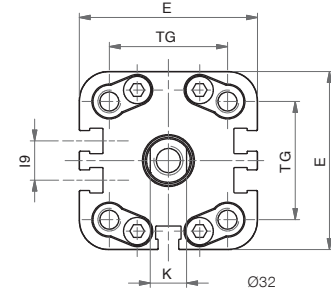
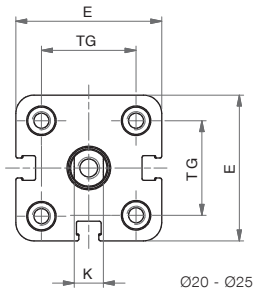
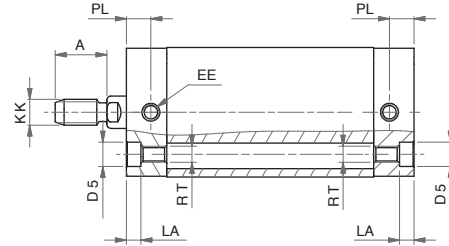
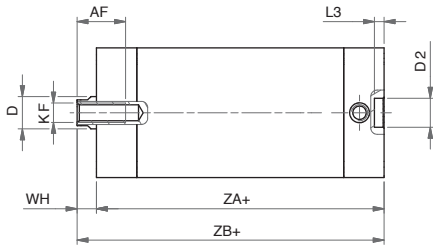
KPDM

Kolben-Ø 20 bis 125 mm



KPDMI Kolbenstange mit Innengewinde

KPDM Kolbenstange mit Außengewinde



Geräteabmessungen

| Kolben-Ø | 20 mm | 25 mm | 32 mm | 40 mm | 50 mm | 63 mm | 80 mm | 100 mm | 125 mm |
|-------------|-------|-------|----------|----------|----------|----------|---------|---------|---------|
| A | 16 | 16 | 19 | 19 | 22 | 22 | 28 | 28 | 40 |
| AF | 15 | 15 | 16 | 16 | 17 | 17 | 20 | 20 | 25 |
| Ø D | 10 | 10 | 12 | 12 | 16 | 16 | 20 | 25 | 25 |
| Ø D2 | 9 | 9 | 9 | 9 | 12 | 12 | 12 | 12 | 12 |
| Ø D5 | 7,5 | 7,5 | 9 | 9 | 10,5 | 10,5 | 13,5 | 13,5 | - |
| E | 36 | 40 | 49 | 54,5 | 65,5 | 77 | 95,5 | 113,5 | 135 |
| EE | M5 | M5 | G1/8 | G1/8 | G1/8 | G1/8 | G1/8 | G1/8 | G1/4 |
| I9 | - | - | 10,8 | 12,8 | 21 | 25,8 | 30 | 50 | 50 |
| I10 | - | - | - | - | - | 13 | 18 | 35 | 50 |
| K | 8 | 8 | 10 | 10 | 13 | 13 | 17 | 22 | 22 |
| KF | M6 | M6 | M8 | M8 | M10 | M10 | M12 | M12 | M16 |
| KK | M8 | M8 | M10x1,25 | M10x1,25 | M12x1,25 | M12x1,25 | M16x1,5 | M16x1,5 | M20x1,5 |
| LA | 4,5 | 4,5 | 5 | 5 | 5 | 5 | 3 | 3 | - |
| L3 | 3 | 3 | 3 | 3 | 4 | 4 | 4 | 4 | 4 |
| PL | 7,5 | 7,5 | 7,5 | 8 | 8 | 7,5 | 8 | 10,5 | 10,5 |
| RT | M5 | M5 | M6 | M6 | M8 | M8 | M10 | M10 | M12 |
| TG | 22 | 26 | 32,5 | 38 | 46,5 | 56,5 | 72 | 89 | 110 |
| WH | 6,5 | 6 | 6,5 | 7 | 8 | 8 | 9 | 10 | 11 |
| ZA+ | 37 | 39 | 44 | 45 | 45 | 49 | 54 | 67 | 81 |
| ZB+ | 43,5 | 45 | 50,5 | 52 | 53 | 57 | 63 | 77 | 92 |

+ plus Hublänge [mm]



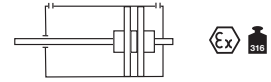
Kompaktzylinder nach ISO 21287 doppeltwirkend

Kompaktzylinder nach ISO 21287

doppeltwirkend mit durchgehender Kolbenstange

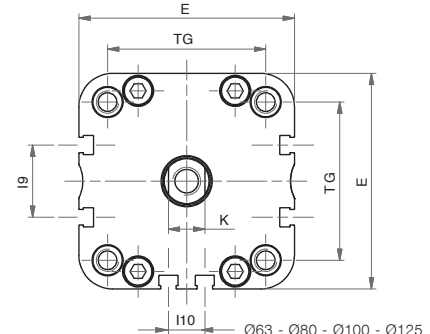
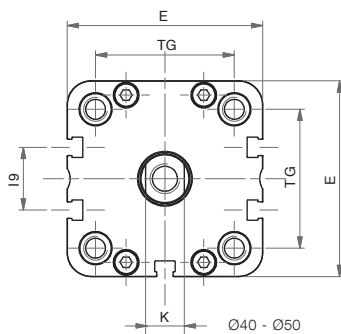
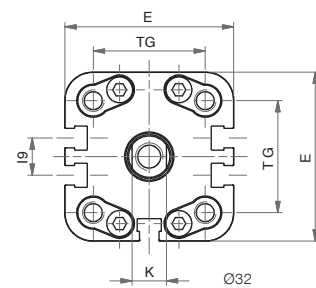
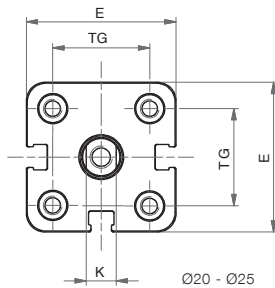
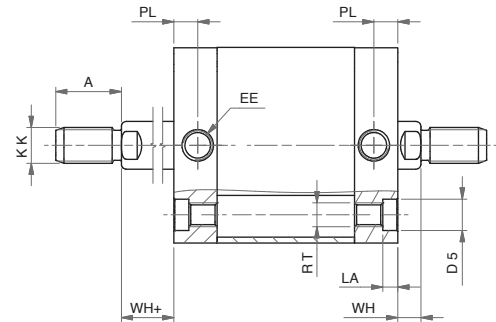
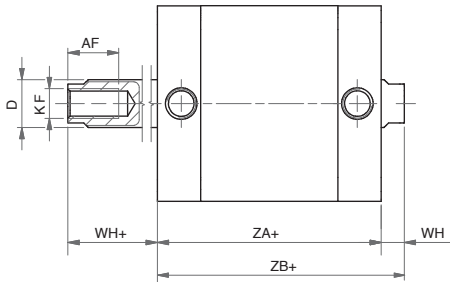
KPDM_B...

Kolben-Ø 20 bis 125 mm



KPDMIB Kolbenstange mit Innengewinde

KPDMB Kolbenstange mit Außengewinde



Geräteabmessungen

| Kolben-Ø | 20 mm | 25 mm | 32 mm | 40 mm | 50 mm | 63 mm | 80 mm | 100 mm | 125 mm |
|-------------|-------|-------|------------|------------|------------|------------|-----------|-----------|-----------|
| A | 16 | 16 | 19 | 19 | 22 | 22 | 28 | 28 | 40 |
| AF | 15 | 15 | 16 | 16 | 17 | 17 | 20 | 20 | 25 |
| Ø D | 10 | 10 | 12 | 12 | 16 | 16 | 20 | 25 | 25 |
| Ø D5 | 7,5 | 7,5 | 9 | 9 | 10,5 | 10,5 | 13,5 | 13,5 | - |
| E | 36 | 40 | 49 | 54,5 | 65,5 | 77 | 95,5 | 113,5 | 135 |
| EE | M5 | M5 | G1/8 | G1/8 | G1/8 | G1/8 | G1/8 | G1/8 | G1/4 |
| I9 | - | - | 10,8 | 12,8 | 21 | 25,8 | 30 | 50 | 50 |
| I10 | - | - | - | - | - | 13 | 18 | 35 | 50 |
| K | 8 | 8 | 10 | 10 | 13 | 13 | 17 | 22 | 22 |
| KF | M6 | M6 | M8 | M8 | M10 | M10 | M12 | M12 | M16 |
| KK | M8 | M8 | M10 x 1,25 | M10 x 1,25 | M12 x 1,25 | M12 x 1,25 | M16 x 1,5 | M16 x 1,5 | M20 x 1,5 |
| LA | 4,5 | 4,5 | 5 | 5 | 5 | 5 | 3 | 3 | - |
| PL | 7,5 | 7,5 | 7,5 | 8 | 8 | 7,5 | 8 | 10,5 | 10,5 |
| RT | M5 | M5 | M6 | M6 | M8 | M8 | M10 | M10 | M12 |
| TG | 22 | 26 | 32,5 | 38 | 46,5 | 56,5 | 72 | 89 | 110 |
| WH | 6,5 | 6 | 6,5 | 7 | 8 | 8 | 9 | 10 | 11 |
| WH+ | 6,5 | 6 | 6,5 | 7 | 8 | 8 | 9 | 10 | 11 |
| ZA+ | 37 | 39 | 44 | 45 | 45 | 49 | 54 | 67 | 81 |
| ZB+ | 43,5 | 45 | 50,5 | 52 | 53 | 57 | 63 | 77 | 92 |

+ plus Hublänge [mm]



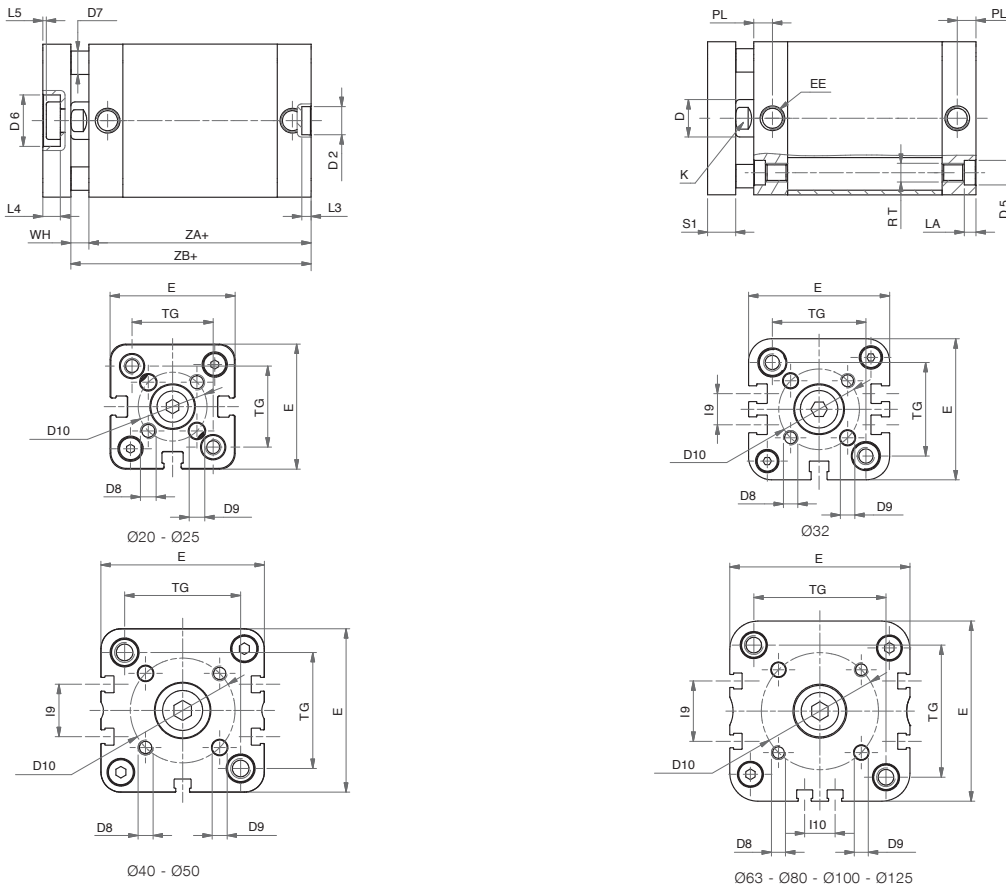
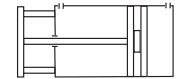
Kompaktzylinder nach ISO 21287 doppeltwirkend

Kompaktzylinder nach ISO 21287

doppeltwirkend mit verdrehgesicherter Kolbenstange,
Innengewinde

KPDMIF

Kolben-Ø20 bis 125 mm



Geräteabmessungen

| Kolben-Ø | 20 mm | 25 mm | 32 mm | 40 mm | 50 mm | 63 mm | 80 mm | 100 mm | 125 mm |
|----------|-------|-------|-------|-------|-------|-------|-------|--------|--------|
| Ø D | 10 | 10 | 12 | 12 | 16 | 16 | 20 | 25 | 25 |
| Ø D2 | 9 | 9 | 9 | 9 | 12 | 12 | 12 | 12 | 12 |
| Ø D5 | 7,5 | 7,5 | 9 | 9 | 10,5 | 10,5 | 13,5 | 13,5 | 13,5 |
| Ø D6 | 11 | 14 | 17 | 17 | 22 | 22 | 28 | 30 | 34 |
| Ø D7 | 5 | 6 | 6 | 8 | 10 | 10 | 14 | 14 | 14 |
| D8 | M4 | M5 | M5 | M5 | M6 | M6 | M8 | M10 | M10 |
| Ø D9 | 4 | 5 | 5 | 5 | 6 | 6 | 8 | 10 | 10 |
| Ø D10 | 17 | 22 | 28 | 33 | 42 | 50 | 65 | 80 | 90 |
| E | 36 | 40 | 49 | 54,5 | 65,5 | 77 | 95,5 | 113,5 | 135 |
| EE | M5 | M5 | G1/8 | G1/8 | G1/8 | G1/8 | G1/8 | G1/8 | G1/4 |
| I9 | - | - | 10,8 | 12,8 | 21 | 25,8 | 30 | 50 | 50 |
| I10 | - | - | - | - | - | 13 | 18 | 35 | 50 |
| K | 8 | 8 | 10 | 10 | 13 | 13 | 17 | 22 | 22 |
| LA | 4,5 | 4,5 | 5 | 5 | 5 | 5 | 3 | 3 | - |
| L3 | 3 | 3 | 3 | 3 | 4 | 4 | 4 | 4 | 4 |
| L4 | 5 | 5 | 6,5 | 6,5 | 7,5 | 7,5 | 9 | 10 | 11,2 |
| L5 | 1 | 1 | 1,5 | 1,5 | 1,5 | 1,5 | 2 | 3 | 2,2 |
| PL | 7,5 | 7,5 | 7,5 | 8 | 8 | 7,5 | 8 | 10,5 | 10,5 |
| RT | M5 | M5 | M6 | M6 | M8 | M8 | M10 | M10 | M12 |
| S1 | 8 | 8 | 10 | 10 | 12 | 12 | 14 | 14 | 14 |
| TG | 22 | 26 | 32,5 | 38 | 46,5 | 56,5 | 72 | 89 | 110 |
| WH | 6,5 | 6 | 6,5 | 7 | 8 | 8 | 9 | 10 | 11 |
| ZA+ | 37 | 39 | 44 | 45 | 45 | 49 | 54 | 67 | 81 |
| ZB+ | 43,5 | 45 | 50,5 | 52 | 53 | 57 | 63 | 77 | 92 |

+ plus Hublänge [mm]



Kompaktzylinder nach ISO 21287 doppeltwirkend

Kompaktzylinder nach ISO 21287

doppeltwirkend mit verdrehgesicherter Kolbenstange

KPDMIF...

Kolben-Ø 20 bis 100 mm

Zulässige Drehmomente [Nm]

