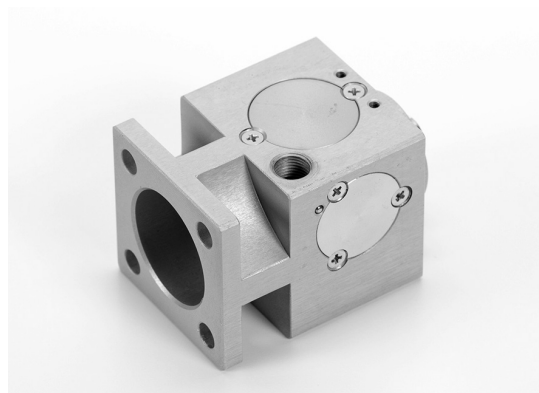


## Feststelleinheit für Zylinder ISO 15552

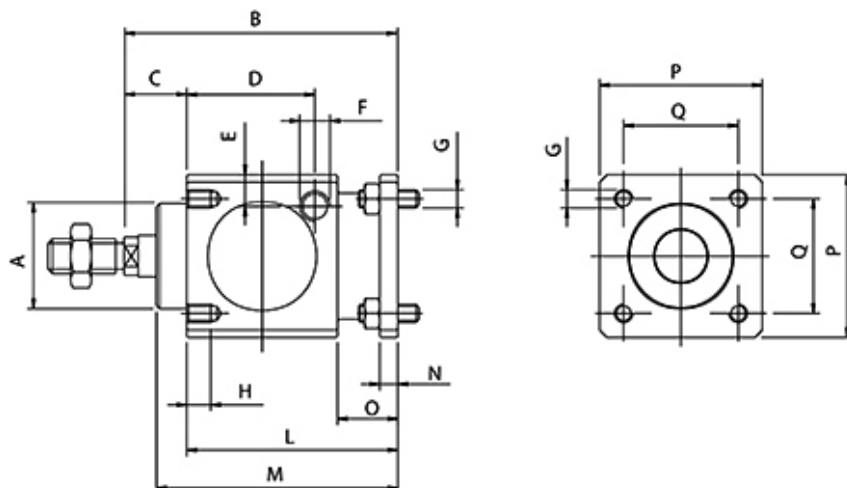
### Typ VRL

Feststelleinheit für doppelwirkende Zylinder Kolben-Ø 32 mm bis 125 mm. Passive Ausführung mit Feder zum Festhalten von Rundmaterial, Kolbenstange soll beim Feststellen stillstehen. Vor dem Lösen Druckausgleich, ansonsten Unfallgefahr. Bleibt verriegelt, wenn der Druck abfällt. Leichtes axiales Spiel kann nicht ausgeschlossen werden.

Druckbereich: 3 bis 6 bar  
Temperaturbereich: -5 °C bis +80 °C  
Für geölte oder ungeölte Druckluft



Typ	Kolbenstangenverlängerung [mm]	Haltekraft [N]
VRL 32	60	790
VRL 40	70	1.240
VRL 50	90	1.930
VRL 63	90	3.060
VRL 80	110	5.400
VRL 100	110	7.700
VRL 125	140	12.040



### Geräteabmessungen

Typ	Kolben-Ø Zylinder	A	B	C	D	E	F	G	H	L	M	N	O	P	Q
VRL 32	32 mm	30,0	86	26	33,3	9,0	G 1/8"	M6	8	60	67,5	6	20	47	32,5
VRL 40	40 mm	34,5	100	30	42,5	9,0	G 1/8"	M6	8	70	80,0	6	20	54	38,0
VRL 50	50 mm	40,0	127	37	58,0	12,5	G 1/8"	M8	12	90	100,0	8	24	65	46,5
VRL 63	63 mm	45,0	127	37	59,0	17,5	G 1/8"	M8	12	90	100,0	8	24	75	56,5
VRL 80	80 mm	45,0	156	46	69,0	17,5	G 1/4"	M10	16	110	120,0	12	32	95	72,0
VRL 100	100 mm	55,0	161	51	69,0	20,0	G 1/4"	M10	16	110	120,0	12	32	114	89,0
VRL 125	125 mm	60,0	205	65	84,5	19,0	G 1/4"	M12	20	140	156,0	20	45	138	110,0

