

# 3/2-, 5/2-Wegeventile G 1/4" WKJ

## pneumatisch betätigt

### Technische Kenngrößen

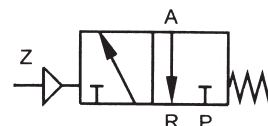
Allgemeine Kenngrößen	
Bauart	Sitzventil, überschneidungsfrei
Anschluss	G 1/4", Steueranschluß G 1/8"
Befestigung	Bohrungen
Einbaulage	beliebig
Temperaturbereich	-20 °C ... +80 °C
Gewicht	0,4 kg
Schaltzeiten	Einschaltzeit: 0,03 s Ausschaltzeit: 0,07 s
Werkstoffe	Gehäuse: Aluminium, eloxiert Dichtungen: NBR
Pneumatische Kenngrößen	
Medium	gefilterte Druckluft max. 50 µm
Steuerdruck	1,6 ... 10 bar
Betriebsdruck	0 ... 10 bar
K <sub>v</sub> -Wert *)	8,1 ... 11,5 l/min. Wasser
Volumenstrom Q <sub>n</sub> *)	8,6 ... 12,4 ls

\*) gemessen bei einem Versorgungsdruck von 6 bar und einem Druckabfall von 1 bar.

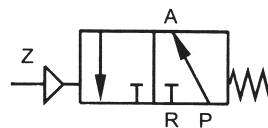
WKJ-1  
WKJ-2  
WKJ-5/1



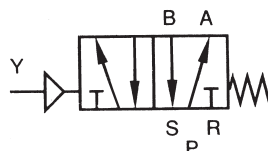
WKJ-1



WKJ-2



WKJ-5/1



### Zubehör

Umbau eines 2/2-Wege-Ventil: Dazu wird der Schalldämpfer aus dem Entlüftungsanschluß (M22 x 1,5) geschraubt und durch eine Verschußschraube mit Dichtung ersetzt.

### Zubehörteile (Bestellangaben)

Bestell-Typ	Bestellnummer
Dichtring 17 x 2,5 mm	E160000035
Verschußschraube	E210300002

### Ersatzteile (Bestellangaben)

Bestell-Typ	Bestellnummer für Ersatzteilkpäckchen
WKJ-1, WKJ-2	J061040002
WKJ-5	J061040003



