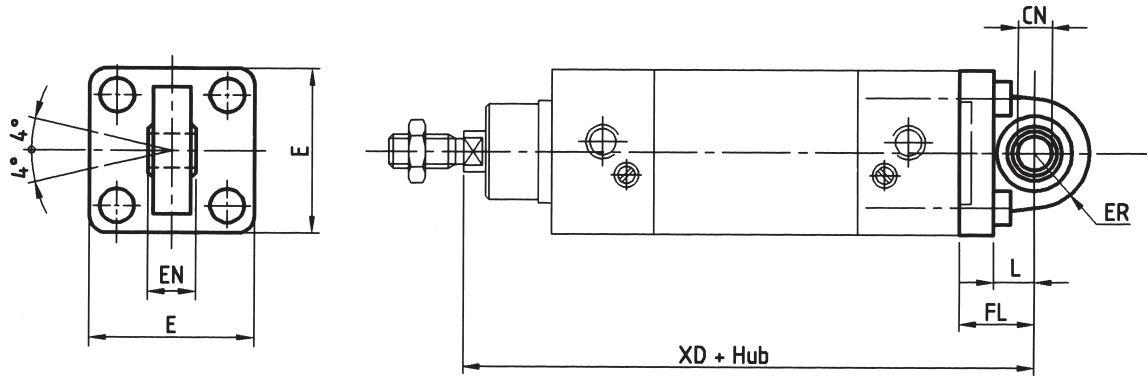
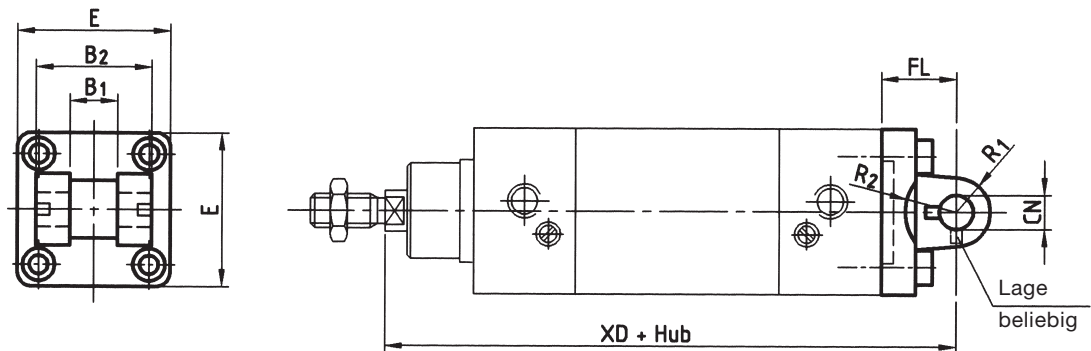


Anbauteil Schwenkflansch mit sphärischer Lagerung – MP6



Typ	Kolben-Ø	CN _{H7}	E	ER	EN _{-0,1}	FL	H _{-0,5} ^{+0,5}	L	R _{-0,5} ^{+0,5}	XD	Gewicht kg
MP6-032	32mm	10	45	16,0	14	22	–	13	–	142	0,08
MP6-040	40mm	12	52	19,0	16	25	–	16	–	160	0,11
MP6-050	50mm	16	65	21,0	21	27	51	16	18	170	0,20
MP6-063	63mm	16	75	24,0	21	32	–	21	–	190	0,26
MP6-080	80mm	20	95	28,0	25	36	72	22	24	210	0,50
MP6-100	100mm	20	115	30,0	25	41	–	27	–	230	0,70

Anbauteil Gabelbefestigung für sphärische Gelenklager – AB6

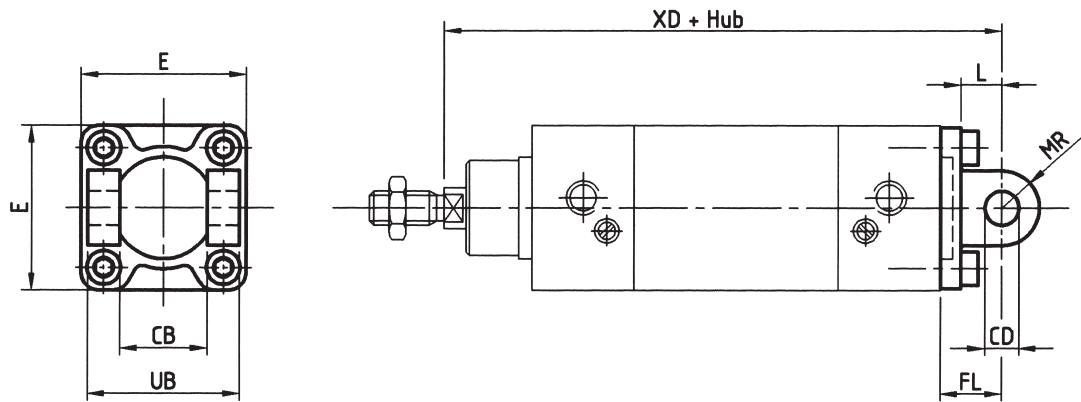


Typ	Kolben-Ø	B _{1 H14}	B _{2 d12}	CN _{F7}	E _{-0,5} ^{+0,5}	FL _{-0,2} ^{+0,2}	R ₁ ⁺¹	R _{2 min.}	XD	Gewicht kg
AB6-032	32mm	14	34	10	45	22	10	17	142	0,040
AB6-040	40mm	16	40	12	52	25	12	20	160	0,070
AB6-050	50mm	21	45	16	65	27	14	22	170	0,115
AB6-063	63mm	21	51	16	75	32	18	25	190	0,200
AB6-080	80mm	25	65	20	95	36	20	30	210	0,385
AB6-100	100mm	25	75	20	115	41	22	32	230	0,600

Passender Bolzen AA6, siehe Seite 1-33

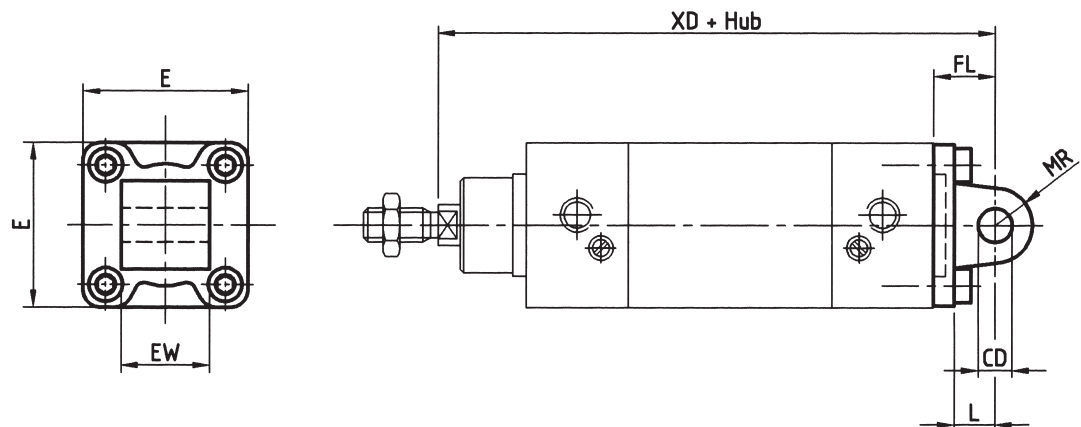


Anbauteil Gabelbefestigung – MP2



Passender Bolzen AA4, siehe Seite 1-33

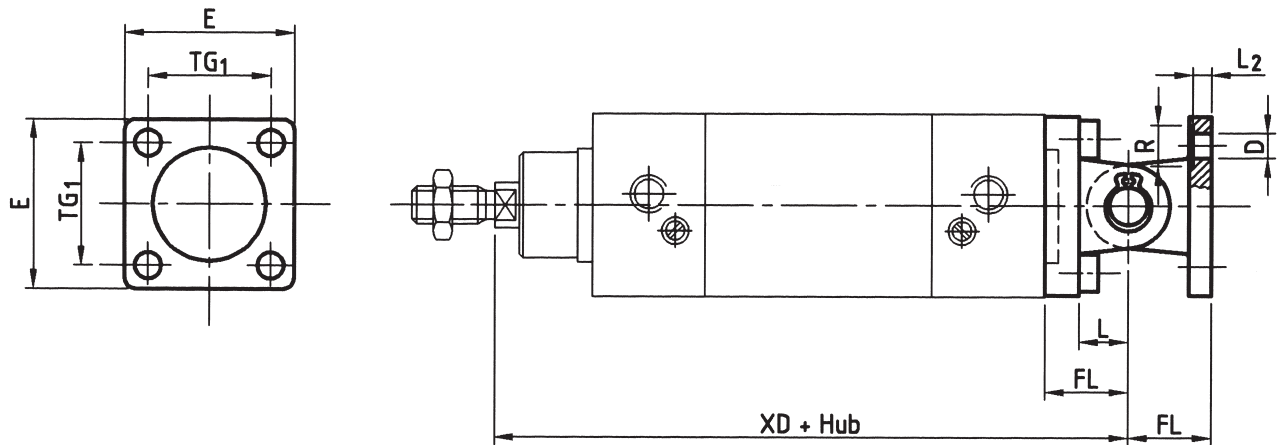
Anbauteil Gegenlager – MP4



Typ	Kolben-Ø	CB ^{H14}	CD ^{H9}	E	EW ^{-0,2 -0,6}	FL ^{+0,2 -0,2}	L	MR	UB _{h14}	XD	Gewicht kg	Typ	Gewicht kg
MP2-032	32mm	26	10	45	26	22	13	10	45	142	0,10	MP4-032	0,10
MP2-040	40mm	28	12	52	28	25	16	12	52	160	0,12	MP4-040	0,12
MP2-050	50mm	32	12	65	32	27	16	12	60	170	0,15	MP4-050	0,15
MP2-063	63mm	40	16	75	40	32	21	16	70	190	0,22	MP4-063	0,25
MP2-080	80mm	50	16	95	50	36	22	16	90	210	0,40	MP4-080	0,50
MP2-100	100mm	60	20	115	60	41	27	20	110	230	0,65	MP4-100	0,70

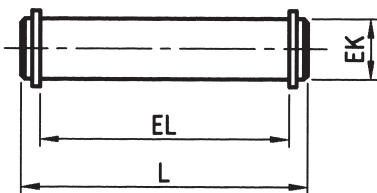


Anbauteil Doppelschwenkgelenk – MP2/4 alternativ sphärisch – AB und MP6



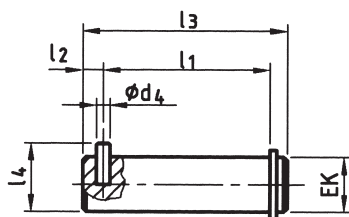
Typ	Kolben-Ø	D _{H13}	E	FL ^{+0,2 -0,2}	L	L2 ^{+0,5 -0,5}	R _{H13}	TG ^{+0,2 -1-0,2}	XD	Gewicht kg	Typ	Gewicht kg
MP2/4-032	32mm	6,6	45	22	13	5,5	11	32,5	142	0,140	AB/MP6-032	0,150
MP2/4-040	40mm	6,6	52	25	16	5,5	11	38,5	160	0,210	AB/MP6-040	0,220
MP2/4-050	50mm	9,0	65	27	16	6,5	15	46,5	170	0,310	AB/MP6-050	0,400
MP2/4-063	63mm	9,0	75	32	21	6,5	15	56,5	190	0,530	AB/MP6-063	0,570
MP2/4-080	80mm	11,0	95	36	22	10,0	18	72,0	210	1,000	AB/MP6-080	1,100
MP2/4-100	100mm	11,0	115	41	27	10,0	18	89,0	230	1,600	AB/MP6-100	1,500

Anbauteil Bolzen mit Sicherung für Gabelbefestigung MP2 – AA4



Typ	Kolben-Ø	EK _{T7}	EL ^{+0,3 0}	L	Gewicht kg
AA4-032	32mm	10	46	53	0,032
AA4-040	40mm	12	53	60	0,052
AA4-050	50mm	12	61	68	0,060
AA4-063	63mm	16	71	78	0,122
AA4-080	80mm	16	91	98	0,152
AA4-100	100mm	20	111	118	0,290

Anbauteil Bolzen mit Sicherung für Gabelbefestigung AB6 – AA6



Typ	Kolben-Ø	EK _{T7}	d _{4 H12}	l _{1-0,3} ^{+0,5 0}	l ₂₋₁ ⁰	l ₃	l _{4-0,5} ⁰	Gewicht kg
AA6-032	32mm	10	3	32,5	4,5	41	14	0,025
AA6-040	40mm	12	4	38,0	6,0	48	16	0,040
AA6-050	50mm	16	4	43,0	6,0	54	20	0,080
AA6-063	63mm	16	4	49,0	6,0	60	20	0,095
AA6-080	80mm	20	4	63,0	6,0	75	24	0,185
AA6-100	100mm	20	4	73,0	6,0	85	24	0,200

