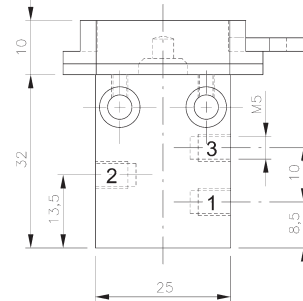
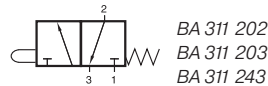
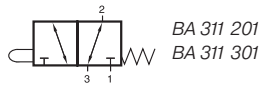


BA 311 201/BA 311 202/BA 311 203 BA 311 243/BA 311 301



BA 311 201

3/2-Wege Kolbenschieberventil mit mechanischer Federrückstellung für Schalttafeleinbau.

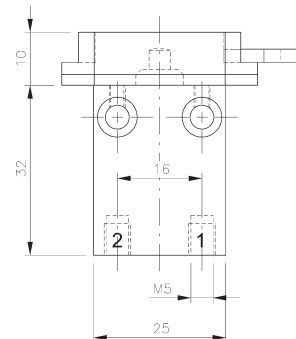
Ventile Typ 201 und 301 mit Anschlüssen an den Flanken sind konstruktiv identisch zu den auf den Seiten 4.1.1.1 und 4.1.1.4 beschriebenen Geräten. Die Anschlüsse können beliebig verwendet werden. Die Abluft ist drosselbar.

Ventile BA 311 202 und BA 311 243 sind normal geschlossen und entlüften ungefaßt. BA 311 243 mit 4 mm Steckpatronen.

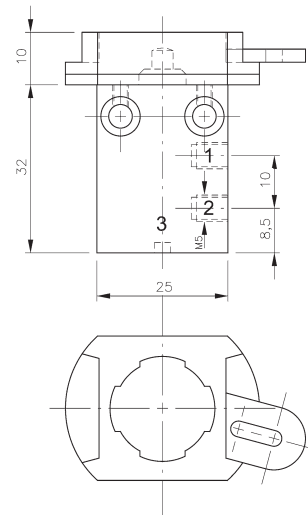
Betätigungselemente finden Sie auf Seite 4.2.3.

Ausgewählte Ventile können auch für technisches Vakuum verwendet werden.

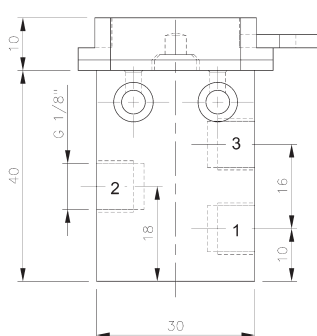
Verfügbar auf Anfrage: BA 311 202 / 243 in normal offener Ausführung.



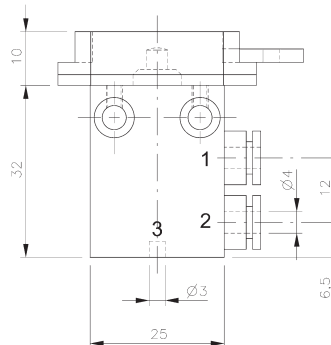
BA 311 202



BA 311 203



BA 311 301



BA 311 243

Typ	Anschlüsse	Durchfluss	Arbeitsdruck	Betätigungskraft	Gewicht
BA 311 201	M5	125 l/min	-0,9 - 10 bar	14 N	0,043 kg
BA 311 202	M5	125 l/min	0 - 10 bar	14 N	0,043 kg
BA 311 203	M5	125 l/min	0 - 10 bar	14 N	0,043 kg
BA 311 243	4 mm Steck	125 l/min	0 - 10 bar	14 N	0,043 kg
BA 311 301	G 1/8"	280 l/min	-0,9 - 10 bar	14 N	0,057 kg

