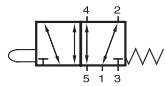
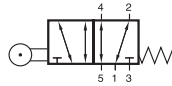


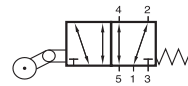
BV/BR/BL 511 201



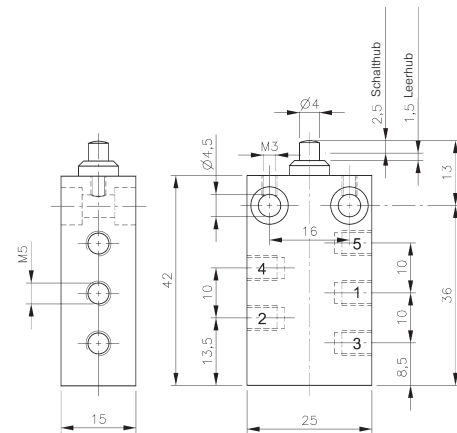
BV 511 201



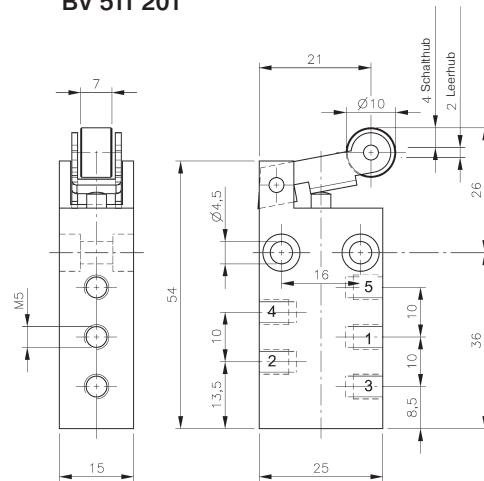
BR 511 201



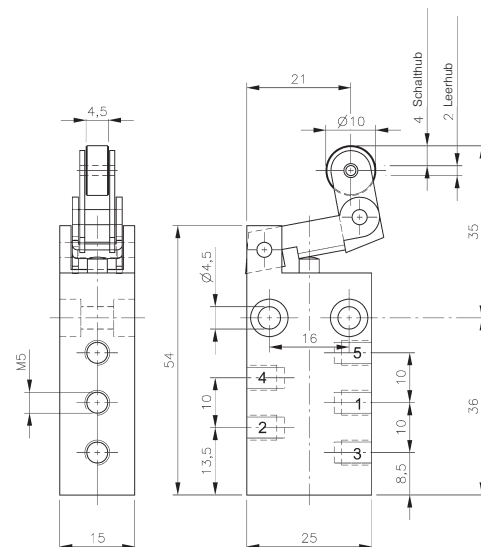
BL 511 201



BV 511 201



BR 511 201



BL 511 201

Mechanisch betätigtes 5/2-Wege Kolbenschieberventil mit mechanischer Federrückstellung. Die Anschlüsse befinden sich an den Flanken des Ventils.

Die Anschlüsse können beliebig verwendet werden. Abluft ist drosselbar.

Die Stößelventile (Typ BV) sind mit Rollen oder flachen Nocken < 10° anzufahren. Rollenhebelventil Typ BR kann von zwei Seiten betätigt werden. Rollenhebelventil Typ BL mit Leerrücklauf.

Ventile können auch für technisches Vakuum verwendet werden.

Typ	Anschlüsse	Durchfluss	Arbeitsdruck	Betätigungskraft	Gewicht
BV 511 201	M5	125 l/min	-0,9 - 10 bar	14 N	0,043 kg
BR 511 201	M5	125 l/min	-0,9 - 10 bar	9 N	0,051 kg
BL 511 201	M5	125 l/min	-0,9 - 10 bar	9 N	0,054 kg

