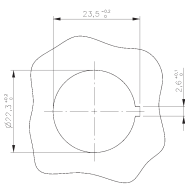
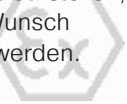


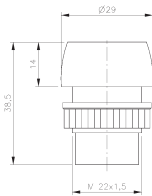


Betätigungselemente für Ventile dargestellt auf Seite 4.2.1 und 4.2.2.

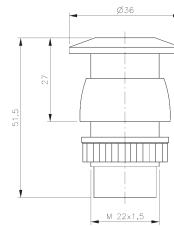
Herstellereklärung, dass die Betätigungselemente keine Zündquelle darstellen, kann auf Wunsch vorgelegt werden.



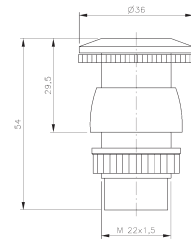
Schalttafel-ausschnitt



DT



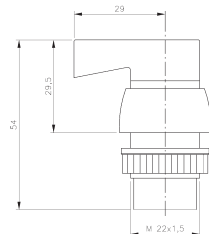
PT



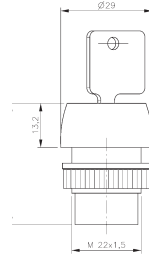
NST



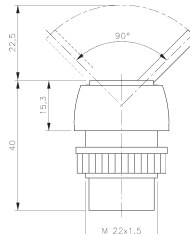
DK



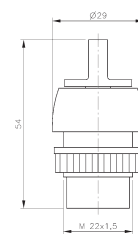
WSL



SSTD



KS



WS

Typ	Betätigung	Farbe	Betätigungskraft	Gewicht
DT sw	Druckknopf	schwarz	16 N	0,014 kg
DT r	Druckknopf	rot	16 N	0,014 kg
DT gr	Druckknopf	grün	16 N	0,014 kg
DT ge	Druckknopf	gelb	16 N	0,014 kg
DT bl	Druckknopf	blau	16 N	0,014 kg
DT w	Druckknopf	weiss	16 N	0,014 kg
PT sw	Pilztaste	schwarz	16 N	0,020 kg
NST r	Pilztaste mit Lösering	rot	27 N	0,026 kg
WSL sw	Wahlschalter lang	schwarz	42 N/cm	0,021 kg
SSTD	Schlüsselschalter		25 N	0,080 kg
KS sw	Kippschalter	schwarz	16 N/cm	0,019 kg
WS	Wahlschalter kurz	schwarz	16 N/cm	0,018 kg
DK	Dichtkappe für DT	transparent		0,009 kg

