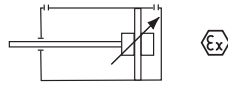


Profilzylinder nach ISO 15552 doppeltwirkend

Profilzylinder nach DIN ISO 15552 – ECO –

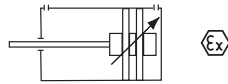
Kolben-Ø 32 bis 125 mm

DAP



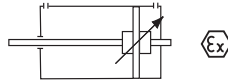
DAPM

M = mit Magnetkolben



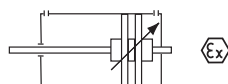
DAPB

B = durchgehende
Kolbenstange



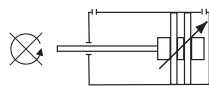
DAPMB

M = mit Magnetkolben
B = durchgehende
Kolbenstange



DAPMF

M = mit Magnetkolben
F = Kolbenstange
verdrehgesichert



Technische Kenngößen

Allgemeine Kenngößen	
Bauart	Profilzylinder
Funktion	doppeltwirkend mit einstellbarer Endlagendämpfung
Kolben-Ø	32 bis 125 mm
Hublänge	1 bis 2.800 mm
Anschluss	G 1/8" – G 1/4" – G 3/8" – G 1/2"
Befestigung	durch Anbauteile nach ISO 15552
Temperaturbereich	–20 °C bis +80 °C Typ HT: 0 °C bis +150 °C
Werkstoffe	Kopf und Deckel: Aluminium-Druckguss lackiert Kolbenstange: Stahl C45 hartverchromt Zylinderrohr: Aluminiumprofilrohr eloxiert Dichtungen: Polyurethan und NBR
Pneumatische Kenngößen	
Medium	Luftqualität 7-4-4 für Partikel-Wasser-Öl nach ISO 8573-1:2010
Betriebsdruck	1 bis 10 bar
Hinweise	
Bei Minustemperatur bitte Luft trocknen	

Standardhübe

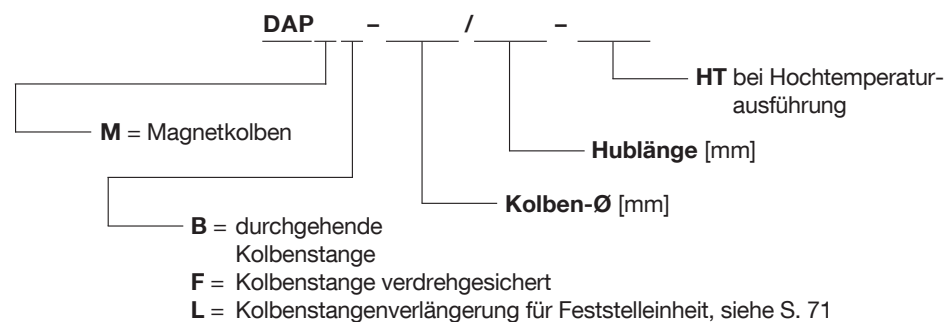
Standardhübe [mm]
25, 50, 80, 100, 125, 160, 200, 250, 320, 400, 500

Einbaulage: beliebig

Lieferumfang: inkl. Kolbenstangenmutter

Lieferbar auf Anfrage: Einfachwirkende Zylinder, Sonderhübe

Typenschlüssel



Nicht benutzte Stellen bitte aufrücken.

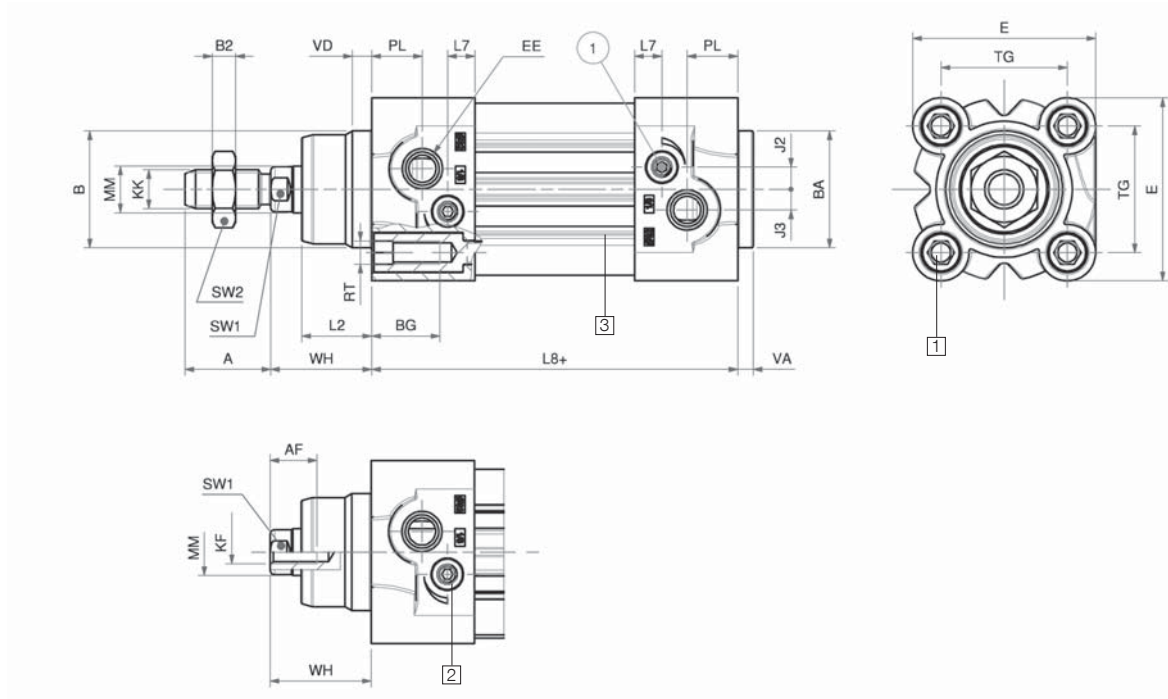
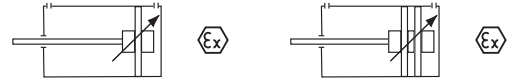
Profilzylinder nach ISO 15552 doppeltwirkend

Profilzylinder nach DIN ISO 15552 – ECO –

doppeltwirkend

DAP/DAPM

Kolben-Ø 32 bis 125 mm



Geräteabmessungen

Kolben-Ø	32 mm	40 mm	50 mm	63 mm	80 mm	100 mm	125 mm
A	22	24	32	32	40	40	54
AF	12	12	16	16	20	20	32
Ø B	30	35	40	45	45	55	60
Ø BA	30	35	40	45	45	55	60
B2	6	7	8	8	9	9	12
BG	16	16	16	16	17	17	20
D2	6	6	8	8	10	10	12
E	47	54,5	65	75	93	110	134
EE	G1/8"	G1/4"	G1/4"	G3/8"	G3/8"	G1/2"	G1/2"
J2	5,7	7,3	7	8	8	12	10
J3	5,3	5	6	7,5	7	7	7
KF	M6	M8	M8	M10	M10	M12	M16
KK	M10 x 1,25	M12 x 1,25	M16 x 1,5	M16 x 1,5	M20 x 1,5	M20 x 1,5	M27 x 2
L2	18	22	25,5	26	32	38	46
L7	7	9,2	9	8	10,5	10	11
L8+	94	105	106	121	128	138	160
Ø MM	12	16	20	20	25	25	32
PL	13	14	14	16	16	18	18
RT	M6	M6	M8	M8	M10	M10	M12
SW1	10	13	17	17	22	22	27
SW2	17	19	24	24	30	30	41
TG	32,5	38	46,5	56,5	72	89	110
VA	4	4	4	4	4	4	6
VD	5	5	6	6	7	7	10
WH	26	30	37	37	46	51	65
*	20	22	25	25	35	35	35

+ 1 x Hub

* Dämpfungsweg

1 Innensechskantschraube mit Innengewinde für Befestigungselemente mit Direktbefestigung

2 Reglerschraube für einstellbare Endlagendämpfung

3 Nut für Näherungsschalter

