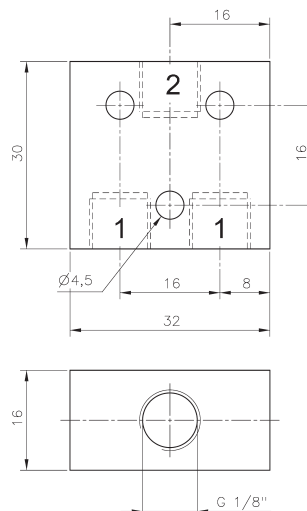


VA 401 TT/ES 401 TT

**VA 401 TT Oder-Glied**

Das Ventil hat 2 Eingänge (1) und einen Ausgang (2).

Die Logikfunktion „Oder“ wird verwendet, wenn nur eines von 2 möglichen Signalen weiter geleitet werden soll. Wenn an einem der beiden Anschlüsse 1 Druck anliegt, wird dieser nach 2 durchgeleitet. Wenn an beiden Druck anliegt, wird der höhere Druck nach 2 durchgeleitet.



VA 401 TT/ES 401 TT

ES 401 TT Und-Glied

Das Ventil hat 2 Eingänge (1) und einen Ausgang (2).

Die Logikfunktion „Und“ wird verwendet, wenn beide Eingangssignale nötig sind, um eines weiter zu leiten. Wenn an den beiden Anschlüsse 1 unterschiedlich hohe Drücke anliegen, wird der niedrigere nach 2 durchgeleitet. Wenn nur an einem der beiden Anschlüsse 1 Druck anliegt wird Anschluss 2 geblockt.

Temperaturbereich: -40 °C ... +50 °C

Typ	Funktion	Anschlüsse	Durchfluss	Arbeitsdruck	Gewicht
VA 401 TT	Oder	G 1/8"	280 l/min	1 - 10 bar	0,04 kg
ES 401 TT	Und	G 1/8"	280 l/min	1 - 10 bar	0,04 kg

