

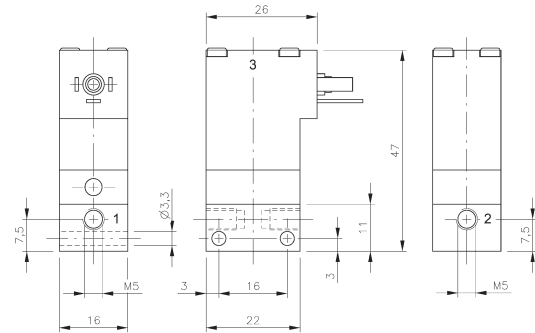
Direkt gesteuertes 3/2-Wege Magnetventil mit mechanischer Federrückstellung, normal geschlossen (n.c.).

Nach Verschließen von Anschluss 3 kann das Ventil als 2/2-Wege verwendet werden.

Verfügbar mit Magneten in 24VDC, 12VDC, 6VDC, AC auf Anfrage. Entweder für Stecker Anschlussform C nach EN 175301-803 mit 8 mm Stiftabstand oder mit Litzen, Standardlänge 500 mm. Details zu den Magneten und Steckern finden Sie in Abschnitt 4.9 dieses Katalogs.

Ventile sind mit einer Handhilfsbetätigung zum Drücken ausgestattet.

Ventile können auch für technisches Vakuum verwendet werden.



MD 311 010



Typ	Funktion	Anschlüsse	Durchfluss	Arbeitsdruck	Leistungsaufnahme	Gewicht
MD 311 010	n.c.	M5	30 l/min	-0,9 - 10 bar	1,8 W = / 3 VA ~	0,05 kg