

System besteht aus direkt gesteuerten 3/2-Wege Magnetventilen mit mechanischer Federrückstellung, normal geschlossen (n.c.) und dazu passenden Grundplatten für eine gemeinsame Druckluftversorgung (Anschluss 1). Anschluss 2 (Arbeitsanschluss) befindet sich ebenfalls in der Grundplatte. Anschluss 3 an der Magnetspule oben. Nach Verschließen von Anschluss 3 kann das Ventil als 2/2-Wege verwendet werden.

Ventile:

Typ MD 311 104 mit Steckanschluss C nach ISO 15217 mit 8 mm pin-Abstand

Typ MD 311 104 L mit Litzen, Standardlänge 500 mm

Verfügbar mit Magneten in 24V=, 12V=, 6V=, AC auf Anfrage. Details zu den Magneten und Steckern finden Sie in Abschnitt 4.9 dieses Katalogs.

Ventile sind mit einer Handhilfsbetätigung zum Drücken ausgestattet.

Ventile können auch für technisches Vakuum verwendet werden.

Grundplatten:

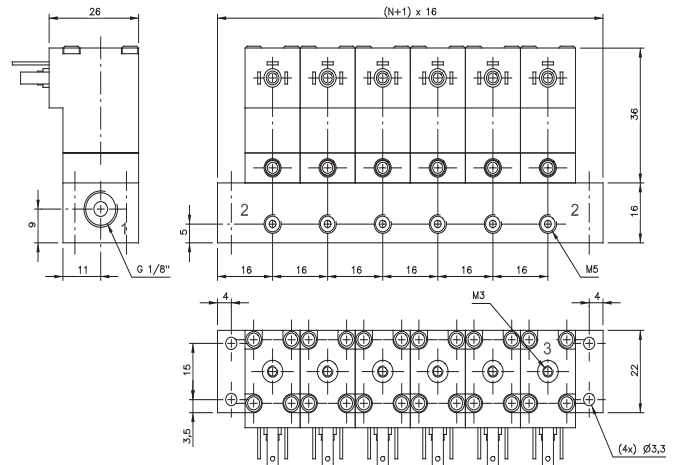
RD 3__ 104: Anschluss 2 M5

RD 3__ 144: Anschluss 2 4 mm Steck

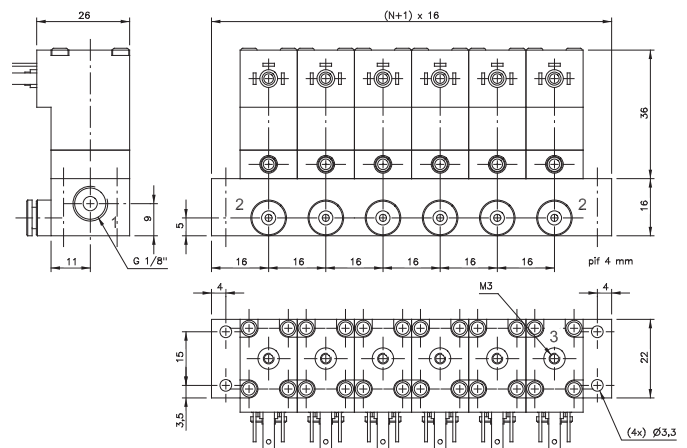
Bitte die Typnummer um die gewünschte Positionenzahl ergänzen, verfügbar: 2, 3, 4, 5, 6, 8, 10, 12 Positionen.

Produkte können einzeln bestellt werden, die Belieferung erfolgt montiert.

Ventilinseln mit diesen Ventilen finden Sie auf Seite 4.8.2.1.



MD 311 104/RD 3__ 104



MD 311 104/RD 3__ 144

Typ	Elektroanschluss	Durchfluss	Arbeitsdruck	Leistungsaufnahme	Gewicht
MD 311 104	Form C, 8 mm pin	30 l/min	-0,9 - 10 bar	1,8 W = / 3,0 VA ~	0,06 kg
MD 311 104 L	Litze	30 l/min	-0,9 - 10 bar	1,8 W = / 3,0 VA ~	0,07 kg

