

5/3-Wege Magnetventil, federzentriert. Alle Anschlüsse sind in der Grundplatte.

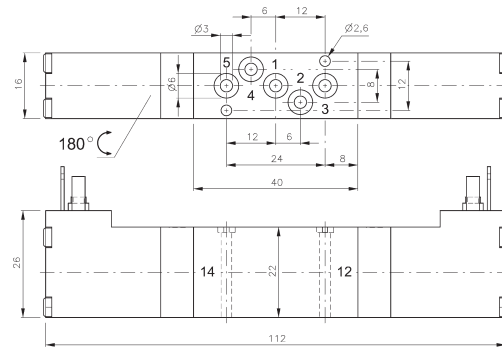
- Typ 531 Mittelstellung gesperrt
- Typ 532 Mittelstellung entlüftet
- Typ 533 Mittelstellung belüftet

Verfügbar mit Magneten in 24V=, 12V=, 6V=, AC auf Anfrage. Entweder für Stecker Anschlussform C nach EN 175301-803 mit 8 mm Stiftabstand oder mit Litzen, Standardlänge 500 mm. Details zu den Magneten und Steckern finden Sie in Abschnitt 4.9 dieses Katalogs.

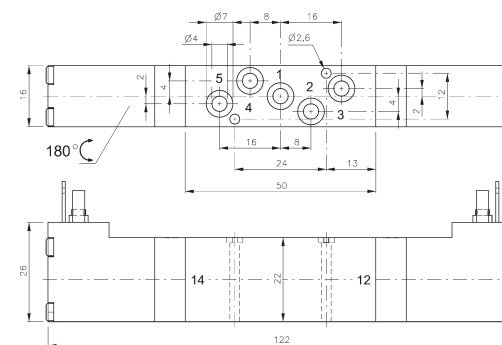
Ventile sind mit einer Handhilfsbetätigung zum Drücken ausgestattet.

Grundplatten für die Ventile finden Sie auf Seite 4.7.2.6.

Befestigungsschrauben und O-Ring Dichtungen gehören zum Lieferumfang.



MD 53\_304



MD 53\_404

Typ	Anschlüsse	Durchfluss	Arbeitsdruck	Leistungsaufnahme	Gewicht
MD 53_304	Ø 3 mm	280 l/min	3 - 10 bar	1,8 W = / 3,0 VA ~	0,13 kg
MD 53_404	Ø 4 mm	450 l/min	3 - 10 bar	1,8 W = / 3,0 VA ~	0,14 kg

