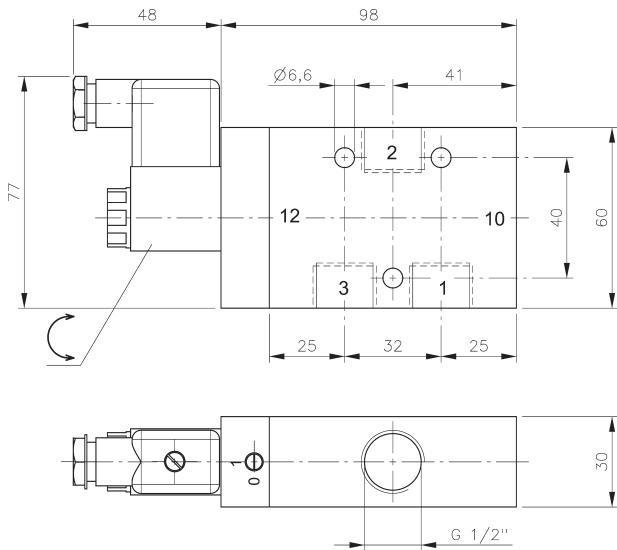
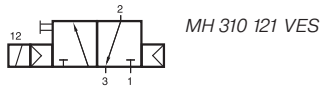


MH 310 121 VES



MH 310 121 VES
MH 310 121 VES NPT



3/2-Wege Magnetventil, normal geschlossen, monostabil mit Luftfeder, Gehäuseteile sind aus Edelstahl 316L (1.4404) gefertigt, Dichtungen aus FKM.

Standardspannungen:
230 V ~, 110 V ~, 24 V ~, 48 V =, 24 V =, 12 V =.

Ventile sind grundsätzlich mit Handhilfsbetätigung zum drehen (bistabil) ausgestattet.

Verfügbar auf Anfrage: Normal offene Ventile.

Typ	Funktion	Anschlüsse	Durchfluss	Arbeitsdruck	Leistungsaufnahme	Gewicht
MH 310 121 VES	n.c.	G 1/2"	3000 l/min	1 - 10 bar	3 W = / 5 VA ~	1,20 kg
MH 310 121 VES NPT	n.c.	1/2" NPT	3000 l/min	1 - 10 bar	3 W = / 5 VA ~	1,20 kg

