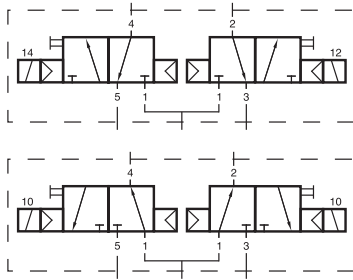
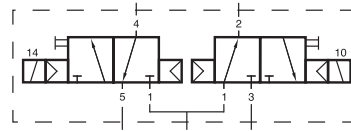


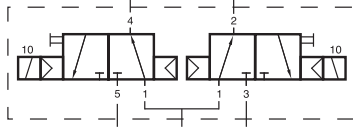
# MMD 231 304 24DC/MMD 232 304 24DC/ MMD 233 304 24DC



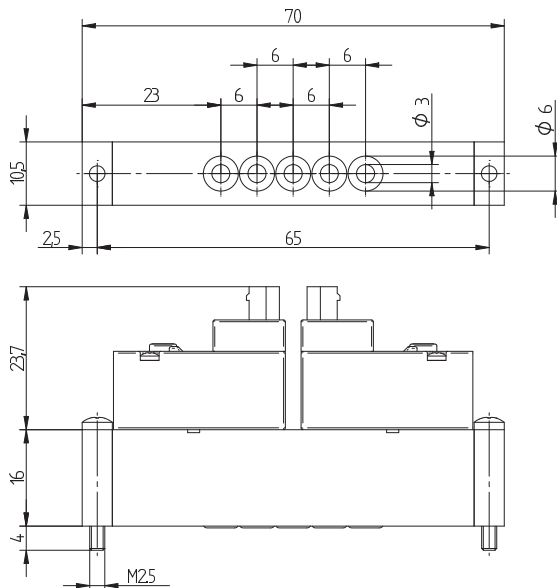
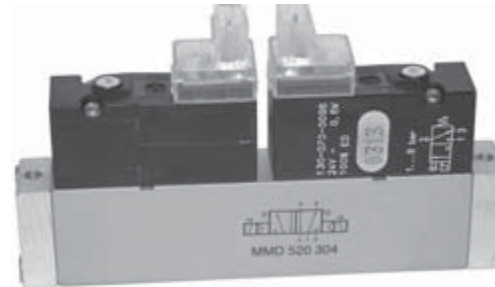
MMD 231 304 24DC



MMD 232 304 24DC



MMD 233 304 24DC



MMD 23\_304 24DC

Doppel-3/2-Wege Magnetventil für Grundplattenmontage. Gerät beinhaltet 2 unabhängig voneinander schaltbare 3/2-Wegeventile, monostabil, mit pneumatischer Federrückstellung.

- Typ 231 Doppel-3/2-Wegeventile, 2 x n.c.
- Typ 232 Doppel-3/2-Wegeventile, 1 x n.c., 1 x n.o.
- Typ 233 Doppel-3/2-Wegeventile, 2 x n.o.

Standardspannung: 24V =, Steckkontakt nach JPC Standard, LED und Varistor sind im Magneten integriert.  
Stecker mit 30 cm langem Kabel gehört zum Lieferumfang.  
Magnete mit 12V = sind auf Anfrage lieferbar.

Ventile sind mit einer Handhilfsbetätigung zum Drücken ausgestattet.

Ein modulares Grundplattensystem Typ RM 5 304 finden Sie auf Seite 4.6.2.4, Ventilinself auf Seite 4.6.2.5.

Typ	Nennweite	Durchfluss	Arbeitsdruck	Leistungsaufnahme	Gewicht
MMD 23_304 24DC	Ø 3 mm	230 l/min	3 - 8 bar	0,6 W	0,054 kg

