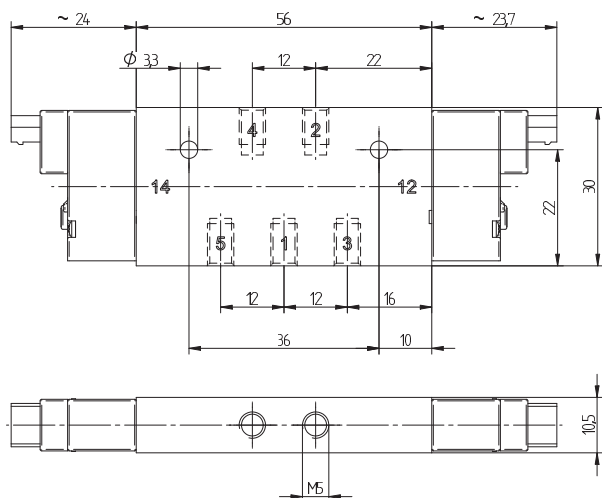
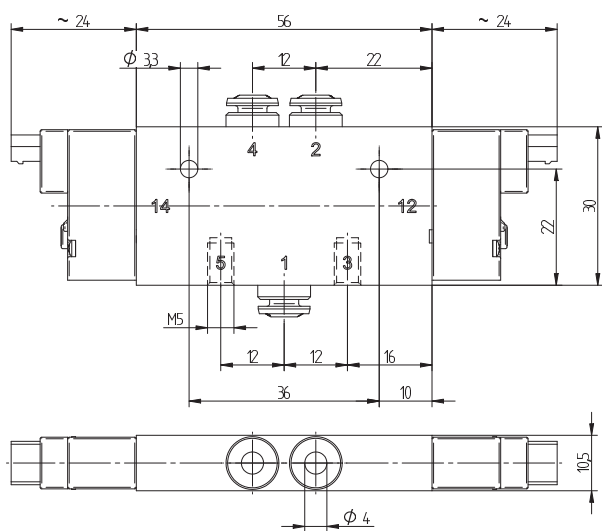


MMD 520 301 24DC/MMD 520 341 24DC



MMD 520 301 24DC



MMD 520 341 24DC



Bistabiles 5/2-Wege Magnetventil.

Standardspannung: 24 V =, Steckkontakt nach JPC Standard, LED und Varistor sind im Magneten integriert.

Stecker mit 30 cm langem Kabel gehört zum Lieferumfang.

Magnete mit 12V = sind auf Anfrage lieferbar.

Ventile sind mit einer Handhilfsbetätigung zum Drücken ausgestattet.

Typ	Anschlüsse 1, 2, 4	Durchfluss	Arbeitsdruck	Leistungsaufnahme	Gewicht
MMD 520 301 24DC	M5	230 l/min	3 - 8 bar	0,6 W	0,068 kg
MMD 520 341 24DC	4 mm Steck	230 l/min	3 - 8 bar	0,6 W	0,074 kg

