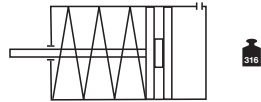


# Rundzylinder Ø 32 bis 63 mm einfach- und doppelwirkend

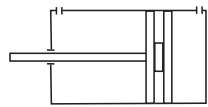
## REIM 32 bis REIM 63

E = einfachwirkend  
M = Magnetkolben



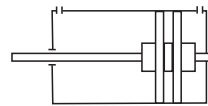
## RIM 32 bis RIM 63

M = Magnetkolben



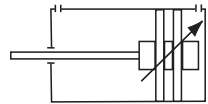
## RIBM 32 bis 63

B = durchgehende  
Kolbenstange  
M = Magnetkolben



## RIDM 32 bis RIDM 63

D = einstellbare  
Endlagendämpfung  
M = Magnetkolben



## Technische Kenngrößen

Allgemeine Kenngrößen	
Bauart	Rundzylinder
Funktion	einfach- und doppelwirkend mit Magnetkolben
Kolben-Ø	32 bis 63 mm
Hublänge	10 bis 500 mm, ew bis 50 mm
Anschluss	G 1/8" – G 1/4" – G 3/8"
Befestigung	Gewinde an Kopf, Deckel und Kolbenstange
Temperaturbereich	-35 °C bis +80 °C
Werkstoffe	Kopf und Deckel: Aluminium eloxiert Kolbenstange: Edelstahl AISI 303 Zylinderrohr: Edelstahl AISI 304 Dichtungen: Polyurethan
Pneumatische Kenngrößen	
Medium	Luftqualität 7-4-4 für Partikel-Wasser-Öl nach ISO 8573-1:2010
Betriebsdruck	1 bis 10 bar
Hinweise	
Bei Minustemperatur bitte Luft trocknen Zylinder nach Industriestandard, nicht nach Norm	

## Standardhübe

Doppelwirkend	
Standardhübe [mm]	
10, 25, 50, 80, 100, 125, 160, 200, 250, 320, 400, 500	

Einfachwirkend	
Standardhübe [mm]	
10, 25, 50	

Einbaulage: beliebig



**Die Zylinder sind in Edelstahlausführung lieferbar!**

Theoretische Kräfte doppelwirkender Rundzylinder [N] bei 6 bar

Kolben-Ø [mm]	Doppelt wirkend Typ RI(M)	
	einfahrend	ausfahrend
32	414 N	482 N
40	633 N	754 N
50	989 N	1178 N
63	1681 N	1869 N

Lieferumfang: inkl. Befestigungsmutter

Lieferbar auf Anfrage: -40 °C-Version, +150 °C-Version, alternative Materialien für Kolbenstange, Sonderhübe, Zylinder ohne Magnetkolben

## Rückzugkräfte [N] für REI-Zylinder

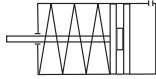
Kolben-Ø [mm]	Hub					
	10 mm		25 mm		50 mm	
	F1	F2	F1	F2	F1	F2
32	57 N	62 N	51 N	62 N	40 N	62 N
40	98 N	105 N	86 N	105 N	64 N	105 N
50	147 N	158 N	130 N	158 N	101 N	158 N
63	147 N	158 N	130 N	158 N	101 N	158 N

F1 = Kräfte bei eingefahrener Kolbenstange    F2 = Kräfte bei ausgefahrener Kolbenstange

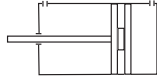


# Rundzylinder Ø 32 bis 63 mm einfach- und doppelwirkend

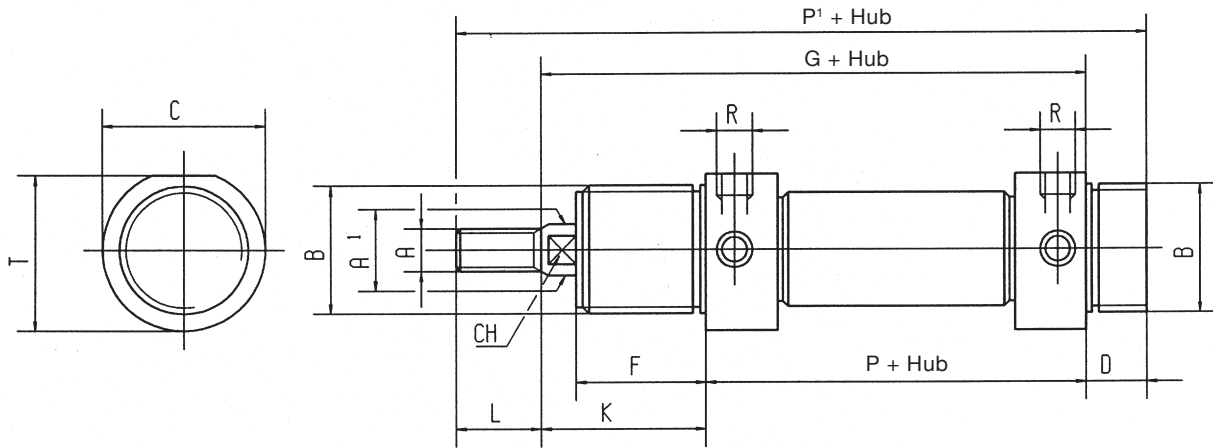
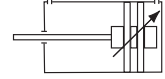
**REIM**  
einfachwirkend  
Ø 32 bis 63 mm



**RIM**  
doppelwirkend  
Ø 32 bis 63 mm



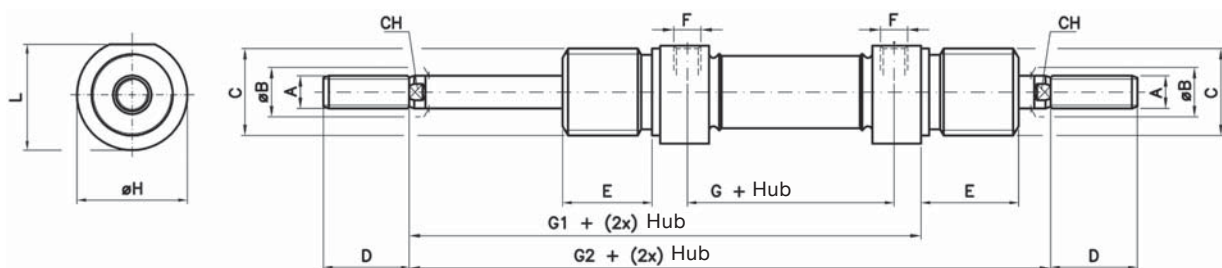
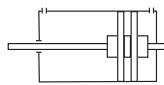
**RIDM**  
doppelwirkend  
mit einstellbarer  
Endlagendämpfung  
Ø 32 bis 40 mm



Geräteabmessungen [mm]

Kolben-Ø*	A	A'	B	T	C	D	F	G	K	L	P	P'	CH	R
32 mm	M10	12	M30x1,5	36,5	38	14	30	134	38	20	96	168	10	1/8"
40 mm	M12	16	M38x1,5	44,0	46	16	35	158	45	24	113	198	13	1/4"
50 mm	M16	20	M45x1,5	55,0	57	18	38	170	50	32	120	220	17	1/4"
63 mm	M16	20	M45x1,5	67,5	70	18	38	174	50	32	124	224	17	3/8"

**RIBM** doppelwirkend mit  
durchgängiger Kolbenstange  
Ø 32 bis 63 mm



Geräteabmessungen [mm]

Kolben Ø mm	A	ØB	C	D	E	F	G	G1	G2	ØH	L	CH
32	M10	12	M30x1,5	20	30	G 1/8	78	143	190	38	36,5	10
40	M12	16	M38x1,5	24	35	G 1/4	89	170	227	46	44,0	13
50	M16	20	M45x1,5	32	38	G 1/4	96	182	244	57	55,0	17
63	M16	20	M45x1,5	32	38	G 3/8	98	187	250	70	67,7	17

