

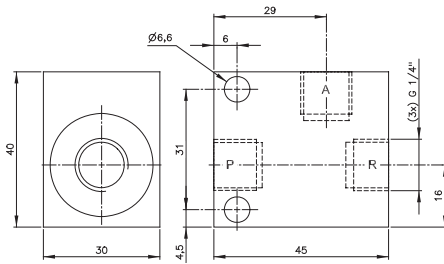
SEJ-01 TT

Schnellentlüftungsventil, dient der Erhöhung der Kolbengeschwindigkeit an einfach- und doppeltwirkenden Zylindern.

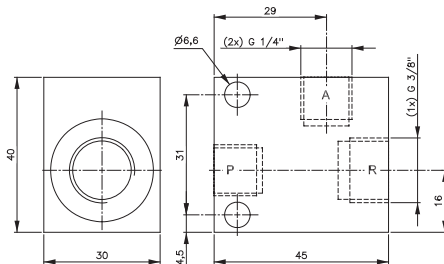
Temperaturbereich: -40 °C ... +80 °C

Ventil kann auch als Rückschlagventil verwendet werden. Bei dieser Anwendung verschließen Sie bitte Anschluss R.

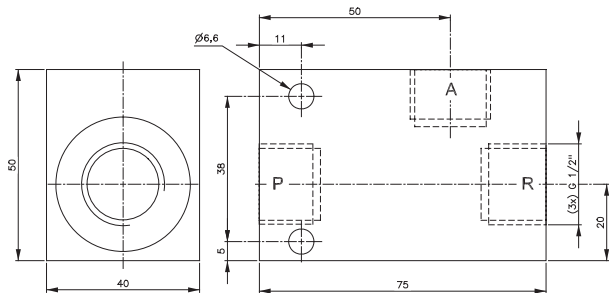
Ventil kann auch als Oder-Glied verwendet werden. Eingänge P und R, Ausgang ist Anschluss A.



SEJ-1/7 TT



SEJ-1/6 TT



SEJ-10 TT

Typ	Anschlüsse A + P	R	Durchfluss	Arbeitsdruck	Druckabfall P, um A und R zu verbinden	Gewicht
SEJ-01 TT	G 1/8"	G 1/8"	560 l/min	0,3 - 10 bar	1,3 bar	0,06 kg
SEJ-1/7 TT	G 1/4"	G 1/4"	1.200 l/min	0,2 - 10 bar	1,5 bar	0,18 kg
SEJ-1/6 TT	G 1/4"	G 3/8"	1.200 l/min	0,2 - 10 bar	1,5 bar	0,18 kg
SEJ 10 TT	G 1/2"	G 1/2"	3.600 l/min	0,5 - 10 bar	1,2 bar	0,26 kg

