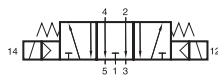
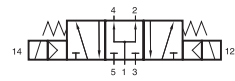


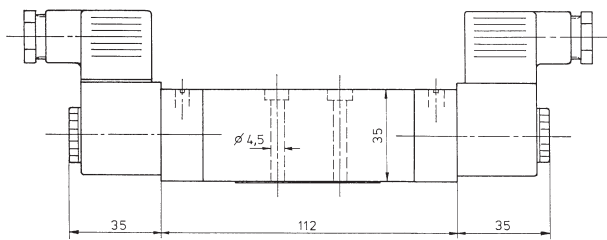
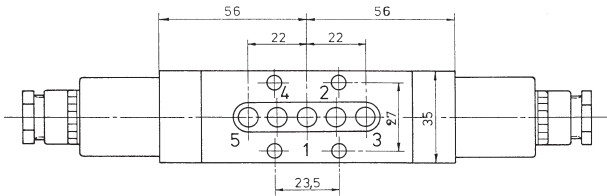
SIMVG-531



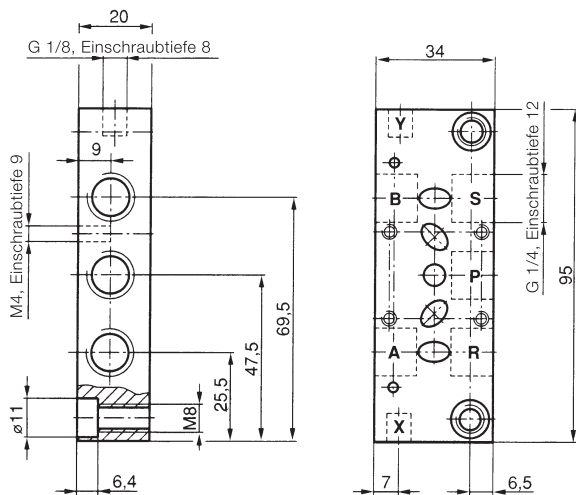
SIMVG-532



SIMVG-533



SIMVG-53_



R01/7



5/3-Wege Magnetventil, federzentriert.

- Typ 531 Mittelstellung gesperrt
- Typ 532 Mittelstellung entlüftet
- Typ 533 Mittelstellung belüftet

Standardspannungen mit der 30 mm Magnetspule
MA 30 __ : 230V~, 110V~, 24V=. Ventil kann auch mit
den 22 mm Magnetspulen betrieben werden.

Ventile sind grundsätzlich mit einer Handhilfsbetätigung
zum Drehen ausgestattet.

Ventile sind auf Grundplatten zu schrauben.
Einzelanschlussplatte Typ R01/7 finden Sie auf dieser
Seite, Arbeitsanschlüsse: G 1/4", Steueranschlüsse:
G 1/8".

Befestigungsschrauben und Flachdichtung gehören
zum Lieferumfang des Ventils.

Typ	Anschlüsse	Durchfluss	Arbeitsdruck	Leistungsaufnahme	Gewicht
SIMVG-53_	Ø 7 mm	1200 l/min	1 - 10 bar	2 W = / 3 VA	0,68 kg
R01/7	G 1/4" - G1/8"	1250 l/min			0,13 kg

