

*Wir bewegen mehr als Luft*

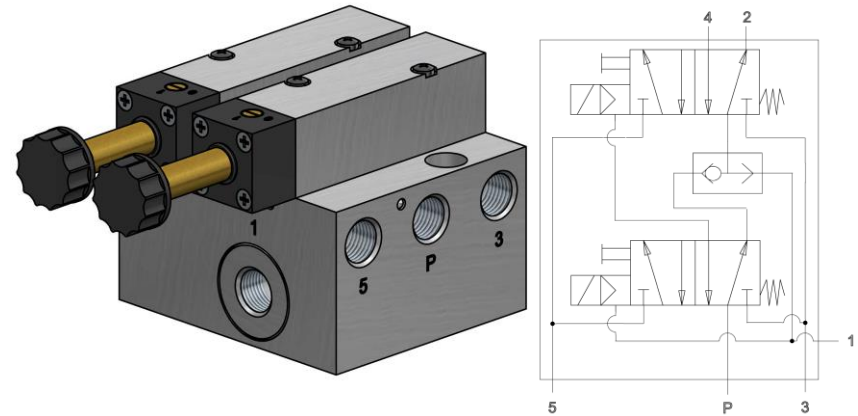
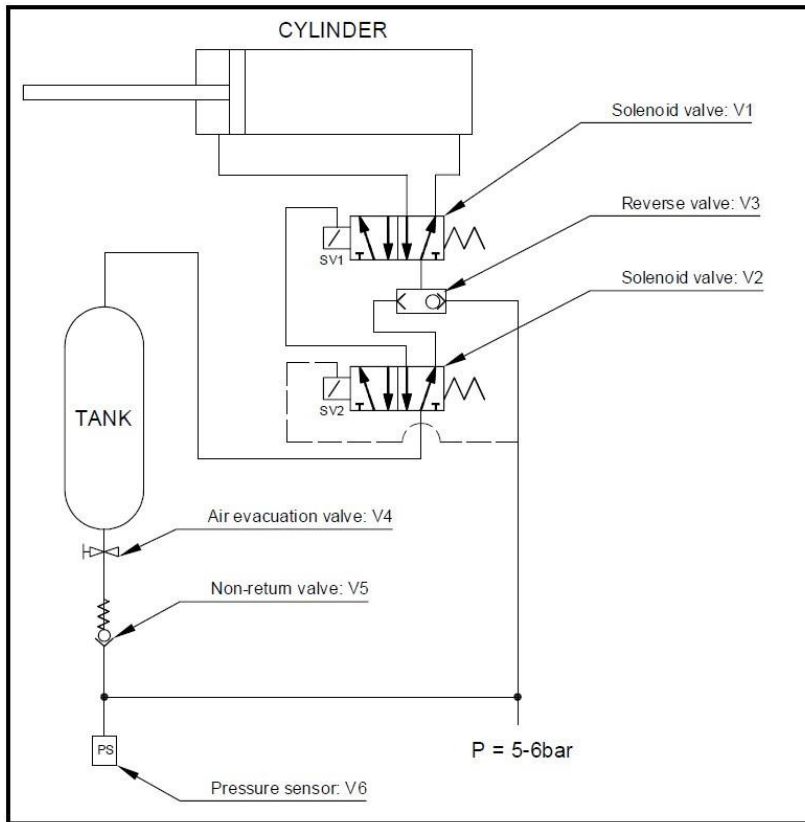
-

**Fail-safe für doppelwirkende Antriebe**  
von  
**JOYNER pneumatic GmbH**

# Die Steuerung von Armaturen mit Notfallversorgung über Druckluftbehälter haben wir optimiert.

Anforderung des Kunden  
dw Antrieb geht bei Störung in Grundstellung

Lösungsansatz 1  
Steuerblock



## Einbaufertiger Steuerblock:

Anschluss 1 am Leitungsnetz

Anschluss P am Tank

Anschlüsse 2 & 4 an den Antrieb

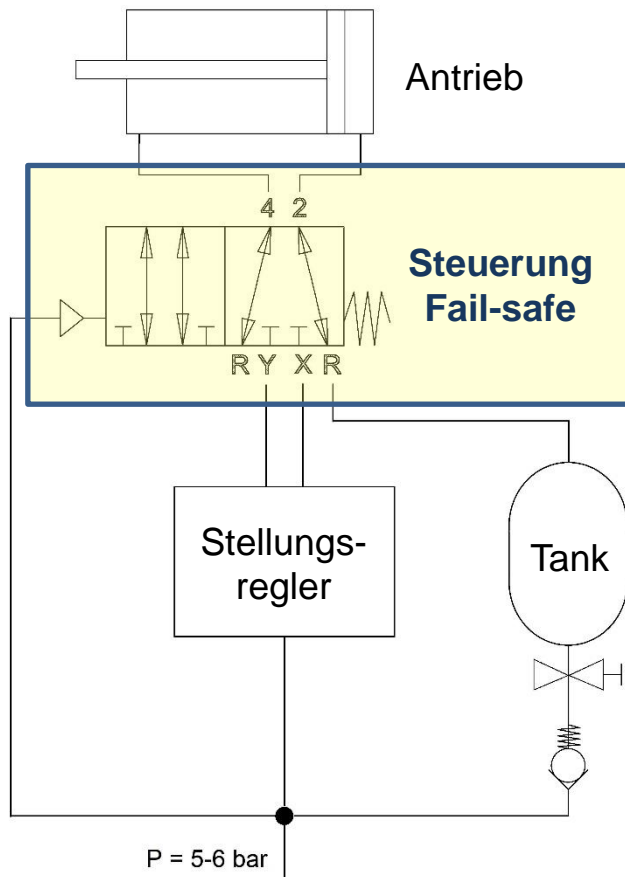
Anschlüsse 3 & 5 Entlüftung

Geschwindigkeitsregelung durch Abluftdrosseln möglich.

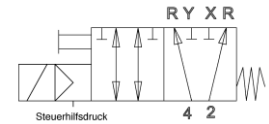
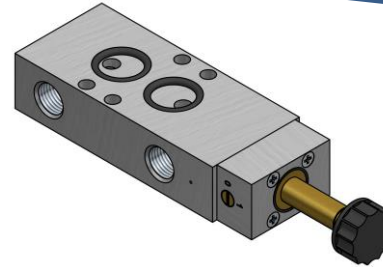
Alle gängigen Voltagen, IP 65

# Wenn der Antrieb mit einem Stellungsregler gesteuert wird, bieten wir Ventile, die die Überwachung von Druckabfall/Stromausfall übernehmen.

## Genereller Aufbau:

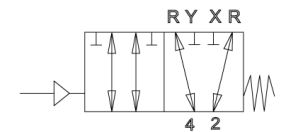
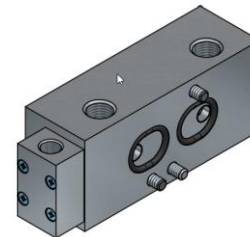


## Magnetventil MNH 611 611



Tank wird an einem der beiden Anschlüsse „R“ angeschlossen.

## Pneumatikventil PN 611 611



Tank wird an einem der beiden Anschlüsse „R“ angeschlossen.

P-Ventil auch in Edelstahl und für explosionsgefährdete Bereiche lieferbar.